

المستوى: النابيه متوسط  
التاريخ: 2025-12-07  
المدة: ساعة و نصف

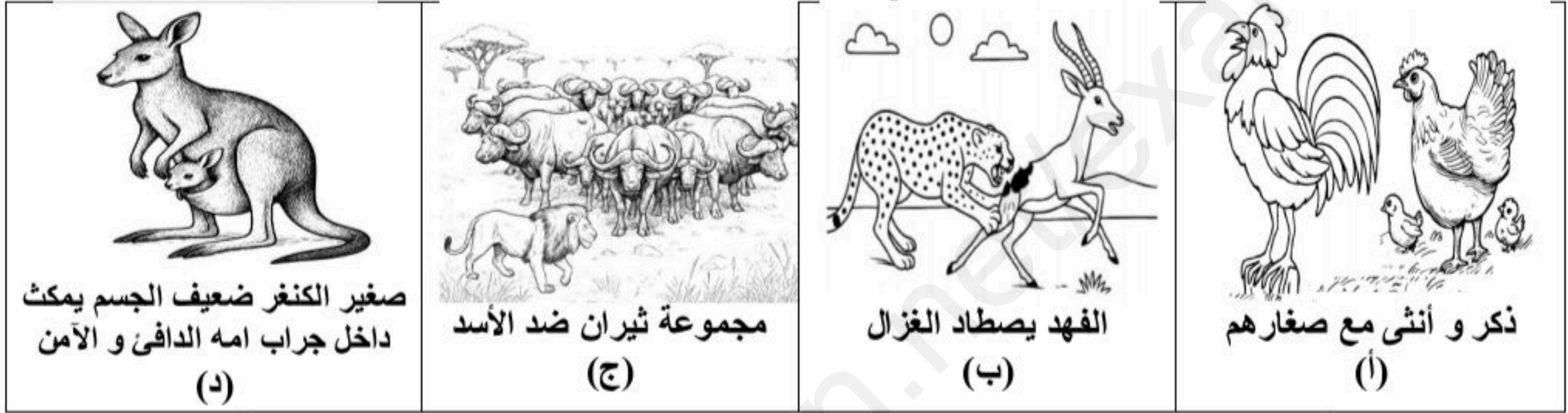
وزارة التربية الوطنية  
مديرية التربية لولاية توفرت  
متوسطة الشهيد تجيني محمد - عين الصحراء

الاختبار الأول في مادة: علوم الطبيعة و الحياة

الجزء الأول:

التمرين الأول (06 نقاط):

تكون الكائنات الحية في وسطها مرتبطة فيما بينها بعلاقات عديدة, تضمن استمرار نوع هذه الكائنات الحية, توضح الوثيقة 01 عدة علاقات تربط بين الكائنات الحية تنتمي لنفس الوسط



صغير الكنغر ضعيف الجسم يمكث داخل جراب امه الدافئ و الآمن (د)

مجموعة ثيران ضد الأسد (ج)

الفهد يصطاد الغزال (ب)

ذكر و أنثى مع صغارهم (أ)

الوثيقة 01: صور لبعض العلاقات القائمة بين الكائنات الحية

التعليمات:

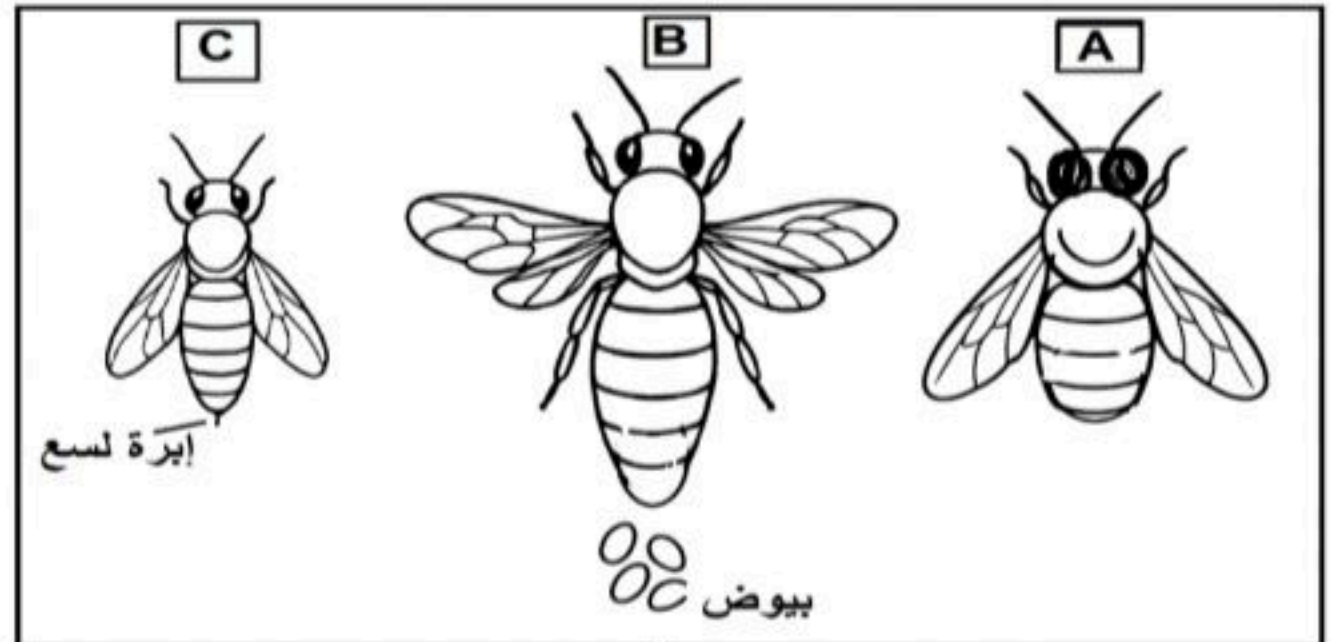
- 1- سم العلاقات القائمة بين الكائنات الحية (أ ، ب ، ج , د) الممثلة في الوثيقة (01) تربط بين الكائنات الحية علاقات ضمن أفراد النوع الواحد و علاقات بين افراد الانواع المختلفة .
- 2- صنف في الجدول العلاقات السابقة

علاقات ضمن نوعية (داخلية)	علاقات بين نوعية (خارجية)

التمرين الثاني (06 نقاط):

عند تفقد صفاء لصناديق النحل التي يقوم والدها بتربيتها دار نقاش بينهما حول أن النحل من الحشرات التي تميل إلى تشكيل مجتمع حقيقي ، من أجل فهم كيفية تنظيم أفراد مجتمع النحل, أنجزت الدراسة التجريبية الموضحة في الوثيقة 03 :

النتيجة	التجربة	
توقف انتاج افراد جديدة على المدى الطويل	إبعاد الافراد A	01
غياب التكاثر	إبعاد الافراد B من الخلية	02
توقف نشاط الخلية (التغذية , الحماية , التنظيف) و موت الافراد	إبعاد الافراد C من الخلية	03



الوثيقة 02: صزرة لأفراد مجتمع النحل

الوثيقة 03: جدول يوضح النتائج التجريبية

التعليمات:

- 1- تعرف على الافراد C . B . A
- 2- فسر نتيجة كل تجربة
- 3- استنتج العلاقات التي تربط بين افراد مجتمع النحل.

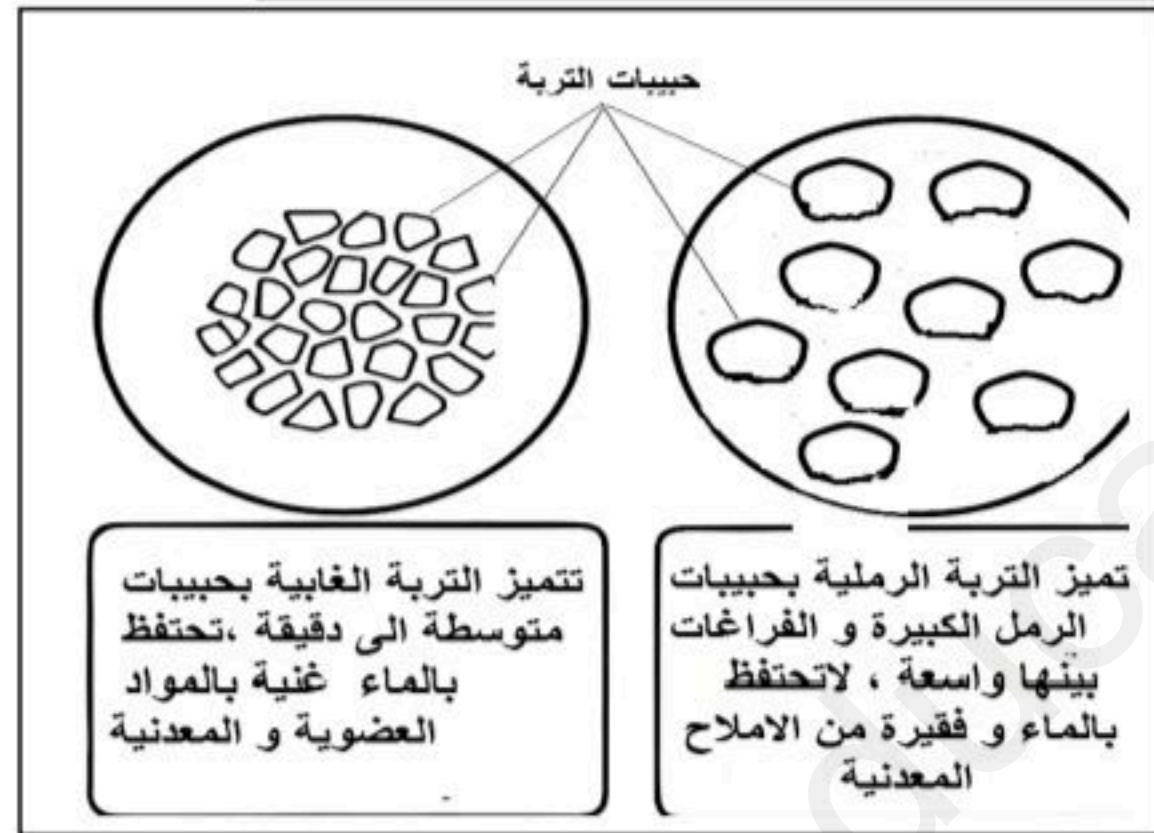
## الجزء الثاني:

### الوضعية الإدماجية: (08 نقاط)

يمتلك العم جمال مزرعة فلاحية في ولاية سطيف بها أشجار الجوز ومحاصيل متنوعة أخرى. قام رفقة ابنه أيمن بزيارة ولاية تقرت فلاحظ أيمن أراضي شاسعة تغطيها الكثبان الرملية فقيرة من الغطاء النباتي فاقترح على والده أن يغرس أشجار الجوز مثل مزرعته فأجابته والده أنه لا يمكن لأشجار الجوز أن تنمو في هذه المنطقة ولمعرفة سبب عدم نمو أشجار الجوز في الوسط 2 إليك السندات التالية:

الأوساط	المنطقة	درجة الحرارة	معدل تساقط الامطار سنويا (مم)	الغطاء النباتي	الحيوانات	التربة
الوسط 1	سطيف	20-31°م	686.60	كثيف ومتنوع (نباتات مثل صنوبر, جوز بلوط,	ثعلب, ارنب, أبقار, طيور, سنجاب	غابية غنية بالمواد العضوية
الوسط 2	تقرت	35-45°م	اقل من 40	نادر وقليل (مثل: نخيل التمر, الشيح, الحلفاء)	عقارب, جمال, سمك رمال,	تربة رملية فقيرة من المواد العضوية

### الوثيقة 04: جدول يوضح الخصائص الفيزيوكيميائية و الكائنات الحية في وسطين



### الوثيقة 06: رسم تخطيطي لخصائص التربة الرملية والغابية

### الوثيقة 05 : نص يوضح معلومات عن شجرة الجوز

التعليمات: اعتمادا الوثائق ومكتسباتك أجب على مايلي:

- 1- حدد نوع كل من الوسط الحي 1 و 2
- 2- فسر مايلي : - اختلاف كثافة الغطاء النباتي بين الوسطين.
- عدم انتشار أشجار الجوز في الوسط 2
- 3- استنتج استراتيجيات مقاومة التغيرات الموسمية عند شجرة الجوز