

## «اختبار الفصل الأول في التربية العلمية والتكنولوجية» التلميذ(ة): .....

### الموضوع الأول

اختر موضوعا وأجب عليه: ☺

**السند 1 :** توجد المادة في الطبيعة على ثلاث حالات: (صلبة، سائلة، غازية). فالمادة الصلبة هي التي لها شكل معين وحجم ثابت ويمكن مسكها، كالكتاب والكرة والمحاة والبرتقال والثلج. أما المادة السائلة فهي التي ليس لها شكل ثابت (تأخذ شكل الإناء الذي يحتويها)، ولها حجم ثابت ولا يمكن مسكها، كالماء والزيت والحليب. والمادة الغازية هي التي ليس لها شكل ثابت ولا حجم ثابت ولا يمكن مسكها وقابلة للانضغاط والانتشار. كالهواء وبخار الماء وغاز العطر.



**السند 2 :**

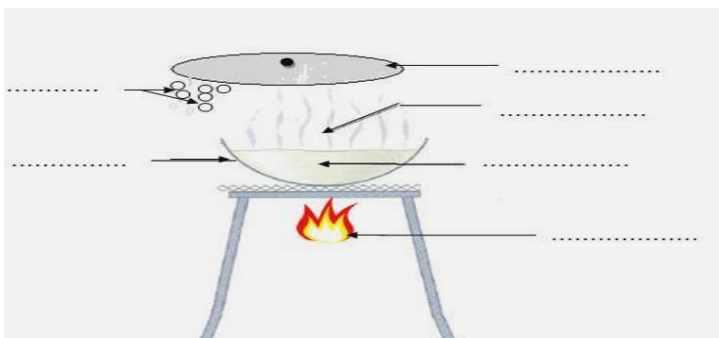
### الأسئلة

**1 - أجب بـ (صحيح) أو (خطئ)**

- عند تجمد الماء يزداد حجمه (.....)
- الهواء غاز لا يمكن ضغطه (.....)
- تجمد الماء معناه التحول من الحالة الصلبة إلى الحالة السائلة (.....)
- تقل سرعة التبخر بزيادة اتساع السطح (.....)

**2- اشرح السند رقم 2 :**

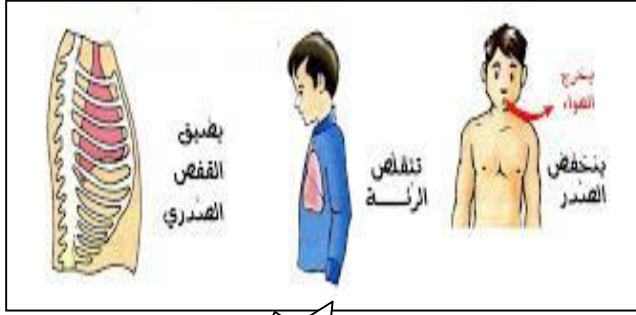
**3- أكمل وضع البيانات على الرسم الموالي**



## الموضوع الثاني:

**السند 1** الجهاز التنفسي هو ذلك الجهاز من أجهزة الجسم الذي يقوم بوظيفة تبادل الغازات بين الجسم و البيئة المحيطة، حيث يقوم بتزويد الجسم بالأكسجين الضروري لعمل كافة خلايا الجسم و تخليصه من ثاني أكسيد الكربون. يتكون الجهاز التنفسي عند الإنسان بشكل أساسي من الشعب الهوائية و الرئتين و العضلات المرتبطة بها و يقع الجهاز التنفسي في منطقة الصدر من الجسم لذلك يستخدم اسم أمراض الصدر للإشارة إلى أمراض الجهاز التنفسي في الكثير من الأحيان.

## السند 2



الحالة 2



الحالة 1

## الأسئلة

### 1/ أكمل الفراغ بما هو مناسب :

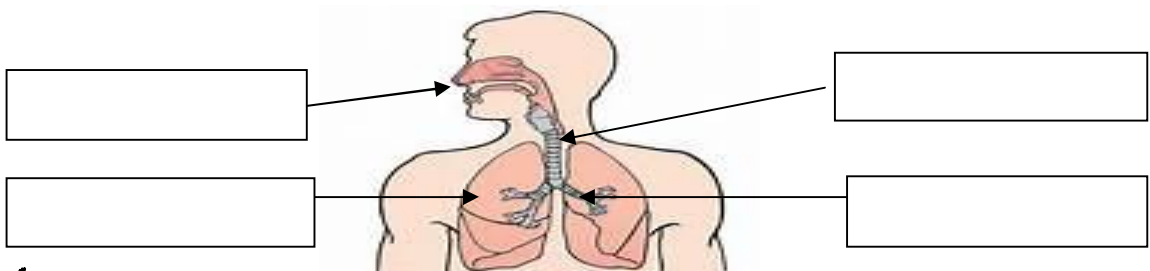
- عِنْدَ ..... أطرَحُ غازًا غَيْرُ مرئي هو ثاني أكسيد الكربون
- عِنْدَ ..... يَدْخُلُ غازًا غَيْرُ مرئي هو هَوَاء الأوكسجين
- عِنْدَمَا يَدْخُلُ الهَوَاءُ إلى الرئَتَينِ ..... القَفَصُ الصَدْرِي
- عِنْدَمَا يَخْرُجُ الهَوَاءُ من الرئَتَينِ ..... القَفَصُ الصَدْرِي.

### 2/ سمِّ كل من الحالة 1 والحالة 2

الحالة 1: .....

الحالة 2 : .....

### 3/ لاحظ الرِّسْمَ التَّخْطِيطِيَّ للجهازِ التَّنَفُّسِيِّ عِنْدَ الإنسان ، ثُمَّ اكْتُبِ البَيَّاناتِ المُنَاسِبَةَ:



### التمرين الأول (4ن): . أَجِبْ بِـ (صَحِيح) أَوْ (خَاطِئ)

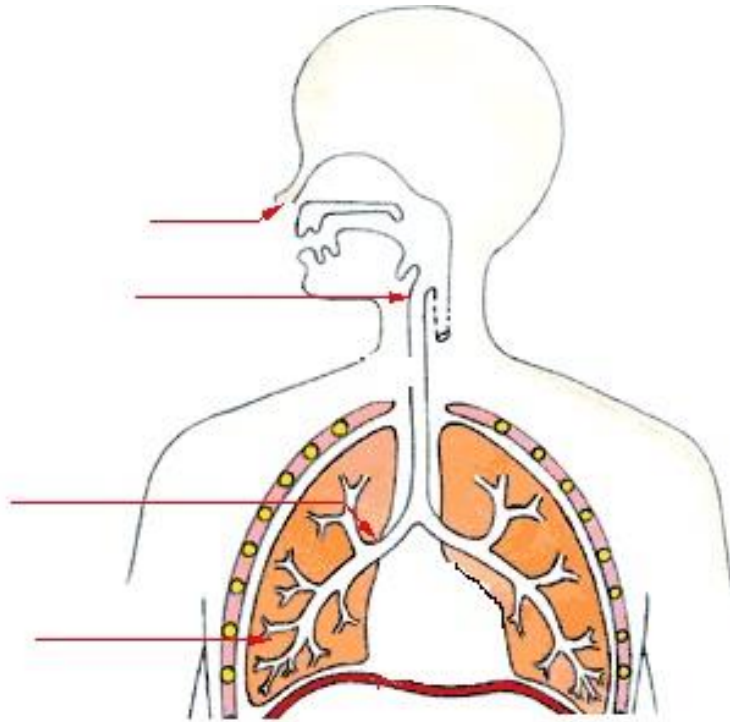
- عِنْدَ جَحْمُدُ الْمَاءُ يَزْدَادُ حَجْمُهُ (.....)
- الْهَوَاءُ غَازٌ لَا يُمَكِّنُ ضَعْفُهُ (.....)
- جَحْمُدُ الْمَاءَ مَعْنَاهُ التَّحَوُّلُ مِنَ الْحَالَةِ الصُّلْبَةِ إِلَى الْحَالَةِ السَّائِلَةِ (.....)
- يَدْخُلُ الْهَوَاءُ الْمُسْتَنْشَقُ عَنْ طَرِيقِ الْمِنْخَرَيْنِ (.....)

### التمرين الثاني (4ن): أَكْمِلِ الْفِرَاغَ بِمَا يَلِي : الشَّهِيْق - يَرْتَفِعُ - الزَّفِير - يَنْخَفِضُ .

- عِنْدَ ..... نَطْرُحُ غَازًا غَيْرُ مَرْتَبِي هُوَ ثَانِي أَكْسِيدَ الْكَرْبُونِ
- عِنْدَ ..... يَدْخُلُ غَازًا غَيْرُ مَرْتَبِي هُوَ هَوَاءُ الْأَوْكُسِجِينِ
- عِنْدَمَا يَدْخُلُ الْهَوَاءُ إِلَى الرِّئَتَيْنِ ..... الْقَفْصُ الصَّدْرِي
- عِنْدَمَا يَخْرُجُ الْهَوَاءُ مِنَ الرِّئَتَيْنِ ..... الْقَفْصُ الصَّدْرِي

### التمرين الثالث: أَكْمِلِ وَضْعَ الْبَيِّنَاتِ عَلَى الرَّسْمِ التَّالِي : ( 2 ن )

الرِّئَةُ - الْمِنْخَرَانِ - قَصَبَةُ هَوَائِيَّةٌ - الرُّغَامَى



**التمرين الأول: (2ن) أضع (ص) أمام الجواب الصحيح و (خ) أمام الجواب الخاطئ**

- ◀ الهَوَاءُ غَازٌ لَا يُمَكِّنُ ضَغْطَهُ (.....)
- ◀ تقل سرعة التبخر بزيادة اتساع السطح (.....)
- ◀ عندما نضع قارورة مملوءة بالماء ومغلقة في مبرد الثلاجة تنكسر (.....)
- ◀ الثلج يحمي الإنسان من البرد القارس (.....)

**التمرين الثاني: (2ن)**

أَضْعُ (( تَبَخَّر - تَكَاثَف - انصهار - تَجَمُّد )):

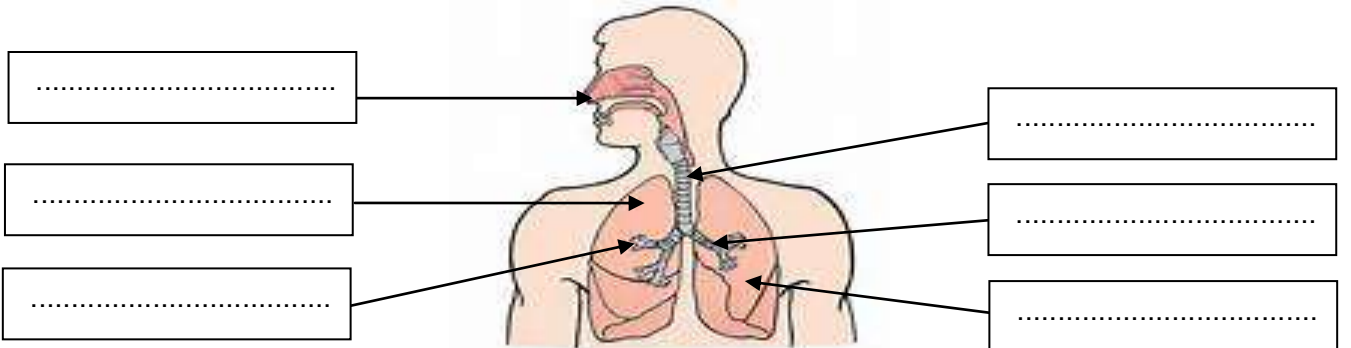
.....	جَلِيد ←	مَاءٌ سَائِل
.....	جَلِيد ←	مَاءٌ سَائِل
.....	غاز ←	قَطْرَاتُ مَاء
.....	غاز ←	مَاءٌ سَائِل

**التمرين الثالث: (3ن) أكمل الفراغ بما هو مناسب :**

- عِنْدَ ..... أَطْرَحُ غَازًا غَيْرُ مَرئي هو .....
- عِنْدَ ..... يَدْخُلُ غَازًا غَيْرُ مَرئي هو .....
- عِنْدَمَا يَدْخُلُ الهَوَاءُ إِلَى الرِئَتَيْنِ ..... الْقَفْصُ الصَّدْرِي
- عِنْدَمَا يَخْرُجُ الهَوَاءُ مِنَ الرِئَتَيْنِ ..... الْقَفْصُ الصَّدْرِي

**التمرين الرابع: (3ن)**

لَا حِظَّ الرَّسْمِ التَّخْطِيطِي لِلجِهَازِ النَّفْثِيِّ عِنْدَ الْإِنْسَانِ ، ثُمَّ أَكْتُبُ الْبَيِّنَاتِ الْمُنَاسِبَةَ



بالتوفيق إن شاء الله

# الجمهورية الجزائرية الديمقراطية الشعبية

وزارة التربية الوطنية

مفتشية التربية والتعليم الابتدائي

مدرسة الأمير عبد القادر \* وهران \*

الاختبار المشترك للفصل الأول 2015

اختبار في مادة التربية العلمية / السنة الرابعة

المدة : 45 دقيقة

## السؤال الأول : أكمل الناقص : ( 3 ن )

عندما.....الماء.....حجمه..، أمّا.....فتبقى كما هي.

عندما.....الجليد.....حجمه ، أمّا.....فتبقى كما هي.

## السؤال الثاني : ( 3 ن )

\* أذكر العوامل المؤثرة في تبخر الماء.

## السؤال الثالث : أجب بـ "ص" أو "خ" : ( 2 ن )

1/ نجد الهواء في الطبيعة ساكنا فقط.

2/ يوجد الماء في الطبيعة على خمسة أشكال .

3/ الهواء مرّن وقابل للانضغاط

4/ يقوم الإنسان أثناء التنفس بعمليتين.

## السؤال الرابع : أربط بسهم : ( 2 ن )

هو تحوّل الماء من حالته الغازية إلى سائلة

الزفير

ادخال الهواء ثنائي الأكسجين

التبخّر

هو تحوّل الماء من حالته السائلة إلى الغازية

التكاثف

إخراج الهواء ( غاز ثنائي أكسيد الكربون

الشهيق

## اختبار الفصل الأول في مادة التربية العلمية والتكنولوجية

### التمرين الأول: (3 ن)

أضع حرف ( ص ) أمام العبارة الصحيحة وحرف ( خ ) أمام العبارة الخاطئة:

- عندما يتجمد الماء يقل حجمه
- يتحول الماء بفعل الحرارة العادية إلى غاز مرئي
- يدخل الهواء إلى الرئتين ويرتفع القفص الصدري
- للhواء وزن كأى غاز من الغازات
- عند الزفير نطرح غازا غير مرئي هو غاز ثنائي الأوكسجين
- سرعة التبخر تزداد بزيادة اتساع السطح وارتفاع درجة الحرارة وسرعة الرياح

### التمرين الثاني: (5, 1ن)

أضع الكلمات التالية في مكانها المناسب (البرودة، يحيط، كتلته، متحركا، السائلة، انصهار)

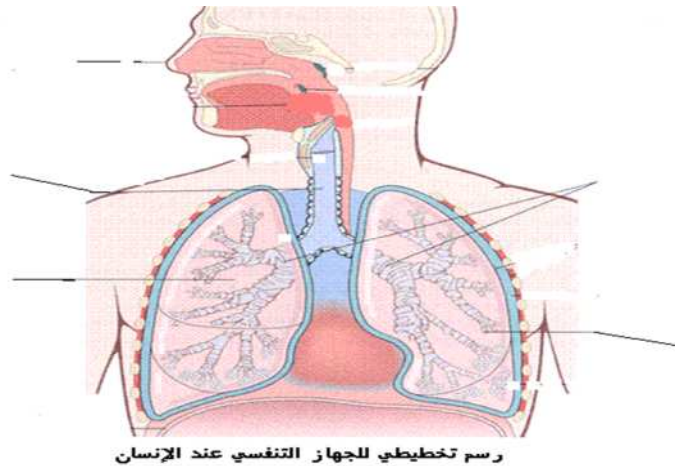
- الهواء ..... بنا من جميع الجهات ونجده ساكنا و ..... و مضغوطا
- عند ..... الجليد يقل حجمه أما ..... فتبقى محفوظة
- ينتقل بخار الماء بفعل ..... من حالته الغازية إلى الحالة .....

### التمرين الثالث: (5, 1ن) اربط بسهم ما يلي:

- |                             |                    |
|-----------------------------|--------------------|
| المرحلة الاولى لتجمد الماء  | صلب                |
| المرحلة الثانية لتجمد الماء | سائل السيلان       |
| المرحلة الثالثة لتجمد الماء | خليط من سائل و صلب |

### الوضعية الإدماجية: (4 ن)

تتم الحركات التنفسية بإدخال وإخراج الهواء بلا انقطاع ليلا ونهارا عن طريق الجهاز التنفسي. ضع البيانات اللازمة على الرسم التالي وعدد القواعد الصحية التي يمكن إتباعها للمحافظة على سلامة الجهاز التنفسي .



.....

.....

.....

.....

.....

إختبار الفصل الأول في مادة التربية العلمية  
و التكنولوجياالتمرين الأول:

أضعُ (( تَبَخَّر - تَكَثَّف - انْصَهَار - تَجَمَّد )):

.....  
 ماء سائل ← جليد  
 .....  
 ماء سائل ← غاز  
 .....  
 جليد ← ماء سائل  
 .....  
 غاز ← قطرات ماء

التمرين الثاني:

أضع الكلمات التالية في مكانها المناسب (السطح، الحرارة، تزداد، السائلة، الرياح، البرودة، تنخفض)

- ..... سرعة التبخر باتساع ..... وارتفاع درجة  
 ..... وسرعة .....  
 - ينتقل بخار الماء بفعل ..... من حالته الغازية إلى الحالة .....

التمرين الثالث :

- أتمم العبارات التالية :
- \*عوامل تبخر هي ..... و.....
- \*دخول غاز ..... إلى الرئتين وارتفاع القفص الصدري تسمى عملية .....
- \*خروج هواء ..... من الرئتين وانخفاض القفص الصدري تسمى عملية .....
- \*صحة الجهاز التنفسي تتطلب منا ..... و.....



## اختبار الفصل الأول في التربية العلمية والتكنولوجية

### التمرين الاول : (03). صحح الخطأ إن وجد:

- عندما يتجمد الماء يزداد حجمه وتزيد كتلته .

..... -

- عند انصهار الجليد ينقص حجمه أما كتلته فتبقى محفوظة.

..... -

- عندما نضع قارورة مملوءة بالماء ومغلقة في مبرد الثلاجة تنكسر .

..... -

### التمرين الثاني : (02)

ضع اسم التحول على السهم الموافق في الرسم الآتي :

• التبخر - التكاثف - التجمد - الانصهار .



### التمرين الثالث : (02)

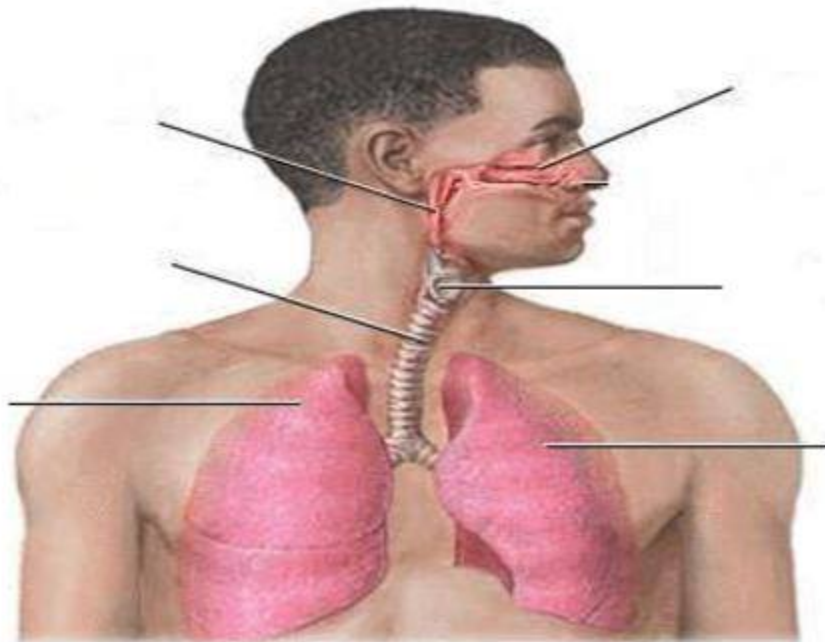
أكمل مايلي:

- يدخل الهواء إلى..... فيرتفع..... وتسمى هذه العملية.....

أما أثناء عملية..... فإن الهواء..... من الرئتين فينخفض.....

### التمرين الرابع : (03)

اكتب البيانات التالية على الرسم :



- الأنف
- القصبة الهوائية
- البلعوم
- الرئة اليسرى
- الحنجرة
- الرئة اليمنى

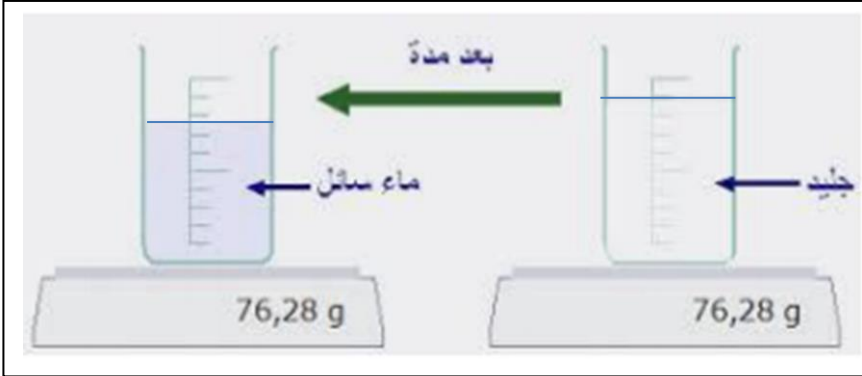


## اختبار الفصل الأول في مادة التربية العلمية

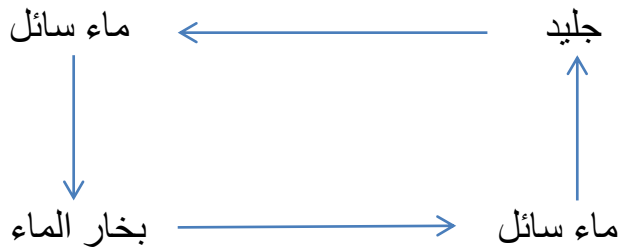
**السؤال الأول:** ضع (ص) أو (خ) (2ن)

- نجد الهواء في الطبيعة ساكنا فقط.
- الهواء غاز غير قابل للانضغاط.
- عند الزفير نطرح غاز الأكسجين .
- الرياح تزيد من سرعة تبخر الماء .

**السؤال الثاني:** اليك التجربة التالية (3ن)



- ماذا تستنتج من هذه التجربة



- أكتب اسم كل تحول بجانب كل سهم

**السؤال الثالث:** ضع كل عبارة في مكانها المناسب في الجدول (3ن)

قفص صدري منخفض – دخول الاوكسجين – خروج ثاني أكسيد الكربون – رئة مرتخية – قفص صدري مرتفع – رئة مملوءة

عملية الشهيق	عملية الزفير

**السؤال الرابع:** املأ الفراغ بما يناسب (2ن)

العوامل المؤثرة في سرعة التبخر هي ..... و..... و.....  
يتحول الماء بفعل الحرارة الى .....

## □ اختبار الفصل الأول في نشاط التربية العلمية □

### التمرين الأول: أجب بصحيح √ أو خاطئ x

- عند تجمد الماء يزداد حجمه (.....)
- عند انصهار الجليد يقل حجمه أمّا كتلته فتبقى محفوظة (.....)
- تجمد الماء معناه التحول من الحالة السائلة إلى الحالة الصلبة (.....)
- تجمد الماء يمر بثلاث مراحل سيلان ثم خليط صلب و سائل ثم صلب (.....)
- الهواء غاز قابل للانضغاط (.....)
- الهواء غاز ليس له رائحة و له وزن (.....)

### التمرين الثاني: أضع الكلمات التالية في مكانها المناسب

- (السطح - الحرارة - تزداد - السائلة - الرياح - البرودة -)
- ..... سرعة التبخر باتساع ..... وارتفاع درجة .....  
وسرعة .....
- ينتقل بخار الماء بفعل ..... من حالته الغازية إلى الحالة .....

### التمرين الثالث: أكمل الفراغ بما هو مناسب :

- عِنْدَ ..... أَطْرَحُ غَازًا غَيْرُ مَرِيٍّ هُوَ ثَانِي أُوكْسِيدُ الْكَرْبُونِ
- عِنْدَ ..... يَدْخُلُ غَازًا غَيْرُ مَرِيٍّ هُوَ هَوَاءُ الْأُوكْسِجِينِ
- عِنْدَمَا يَدْخُلُ الْهَوَاءُ إِلَى الرِّئَتَيْنِ ..... الْقَفْصُ الصَّدْرِي
- عِنْدَمَا يَخْرُجُ الْهَوَاءُ مِنَ الرِّئَتَيْنِ ..... الْقَفْصُ الصَّدْرِي

□ بالتوفيق. ~ □

## امتحان الفصل الأول للسنة الرابعة علمية

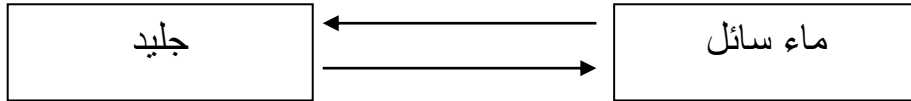
### 1- أكمل بما يناسب

- عندما يتجمد الماء يزيد ..... أما ..... فيبقى نفسه
- عند انصهار الجليد يبقى ..... أما ..... فتبقى .....

### 2- اختر الأجوبة الصحيحة مما يأتي :

- ☐ - الماء يصبح صلبا عندما تنخفض حرارته انخفاضا كبيرا
- ☐ - الماء يصبح صلبا عندما يسخن
- ☐ - الماء السائل عندما يصبح صلبا يزداد حجمه
- ☐ - الماء السائل عندما يصبح صلبا ينقص حجمه
- ☐ - الماء السائل عندما يصبح صلبا تتغير كتلته
- ☐ - الماء السائل عندما يصبح صلبا لا تتغير كتلته

### 3- ضع اسم التحول على السهم الموافق في الرسم الآتي :



### 4- ضع صحيح أو خطأ حسب ما يناسب العبارات التالية :

- ☐ - ماء مقدار كتلته 25 g. إذا تجمد تصبح كتلته 26g
- ☐ - ماء مقدار كتلته 25 g إذا تجمد تبخ كتلته 25g .
- ☐ - ماء مقدار 40 cm<sup>3</sup> إذا تجمد يصبح مقدار حجمه 30 cm<sup>3</sup> .

### 5- على الساعة الثالثة الجليد في الكأس 200g ، وعلى الساعة الرابعة هل تكون كتلة الجليد السابقة :

- ☐ - 200 g .
- ☐ - أكبر من 200 g .
- ☐ - أقل من 200 g .

6- عندما نضع قارورة مملوءة بالماء تماما في المبرد لليلة واحدة حتى يتجمد الماء .

- ماذا يحدث ؟ - لماذا ؟

.....  
.....

7- أذكر مراحل تجمد الماء ؟

.....  
.....  
.....

8- أكمل بما يناسب :

- الهواء ..... بنا من كل الجهات ، ونجده إما :- ..... -  
..... -

- الهواء ..... يأخذ ..... الذي يعطى له وهو قابل  
لـ.....كأي غاز من الغازات.

9- بين برسم توضيحي أن الغاز مرن وقابل للانضغاط .

**10- املأ الفراغ بما يناسب :**

الهواء ..... لا ..... ولا ..... قابل  
لـ ..... و ..... ويشغل المكان الذي يعطى له .

**11- ضع علامة X أمام الإجابة الصحيحة فيما يلي .**

- |                          |                            |
|--------------------------|----------------------------|
| <input type="checkbox"/> | - الهواء غاز لا لون له .   |
| <input type="checkbox"/> | - الهواء غاز له لون .      |
| <input type="checkbox"/> | - الهواء غاز له رائحة .    |
| <input type="checkbox"/> | - الهواء غاز لا رائحة له . |
| <input type="checkbox"/> | - الهواء لا وزن له .       |
| <input type="checkbox"/> | - الهواء له وزن .          |
| <input type="checkbox"/> | - نستطيع ضغط الهواء .      |
| <input type="checkbox"/> | - لا نستطيع ضغط الهواء .   |
| <input type="checkbox"/> | - الهواء مرن .             |
| <input type="checkbox"/> | - الهواء ليس مرن .         |

**12- أرسم صاروخ :**

**-13 املأ الجدول : كيف نصنع صاروخ ؟**

المواد و الأدوات	مراحل إنجاز صاروخ
	-
	-
	-
	-

**-14 ماذا يجب علينا لصناعة أداة تكنولوجية:**

- .....
- .....
- .....



**15- اختر إجابة مناسبة لكل عبارة من العبارات التالية .**

1- حجم الجليد الناتج عن تجمد (10cl = 100cm<sup>3</sup>) من الماء :

- يساوي 100cm<sup>3</sup> . ☐
- أكبر من 100cm<sup>3</sup> . ☐
- أصغر من 100cm<sup>3</sup> . ☐

2- كتلة الجليد الناتج عن تجمد 10 g من الماء .

- تساوي 10 g ☐
- أكبر من 10 g ☐
- أصغر من 10 g ☐

3- الهواء الموجود في الجو حالته .

- غازية . ☐
- سائلة . ☐
- صلبة . ☐

4- حجم الماء الناتج عن انصهار 15 cm<sup>3</sup> من الجليد .

- يساوي 15 cm<sup>3</sup> ☐
- أكبر من 15 cm<sup>3</sup> ☐
- أصغر من 15 cm<sup>3</sup> ☐

**16- املأ الفراغ المناسب :- يعطى - وزن - مضغوط.**

- الهواء الموجود في عجلة الدراجة هو .....
- يشغل الهواء المكان الذي ..... له.
- الهواء جسم مرن و له .....

**17- ماذا يحدث لحجم معين من الماء عند تجمده ؟**

بين ذلك عن طريق تجربة :

.....

.....

.....

.....

.....

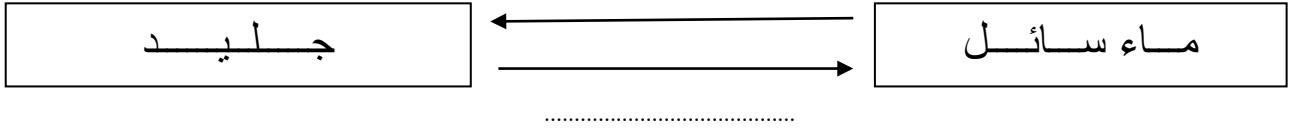
.....

{ امتحان الفصل الأول في مادة التربية العلمية }

التمرين الأول: ( 2 ن ) :أجب ب (صحيح) أو (خاطئ)

- عِنْدَ تَجَمُّدِ الْمَاءِ يَزِيدُ حَجْمُهُ (.....)
- الْهَوَاءُ غَازٌ لَا يُمَكِّنُ ضَعْفُهُ (.....)
- تَجَمُّدُ الْمَاءِ مَعْنَاهُ التَّحَوُّلُ مِنَ الْحَالَةِ الصَّلْبَةِ إِلَى الْحَالَةِ السَّائِلَةِ (.....)
- يَدْخُلُ الْهَوَاءُ الْمُسْتَنَشَقُّ عَنْ طَرِيقِ الْمِنْخَرَيْنِ (.....)

التمرين الثاني :



التمرين الثالث: ( 4 ن ) أكمل الفراغ بما هو مناسب :

عِنْدَ ..... أَطْرَحُ غَازًا غَيْرُ مَرْئِي هُوَ ثَانِي أُوكْسِيدُ الْكَرْبُونِ

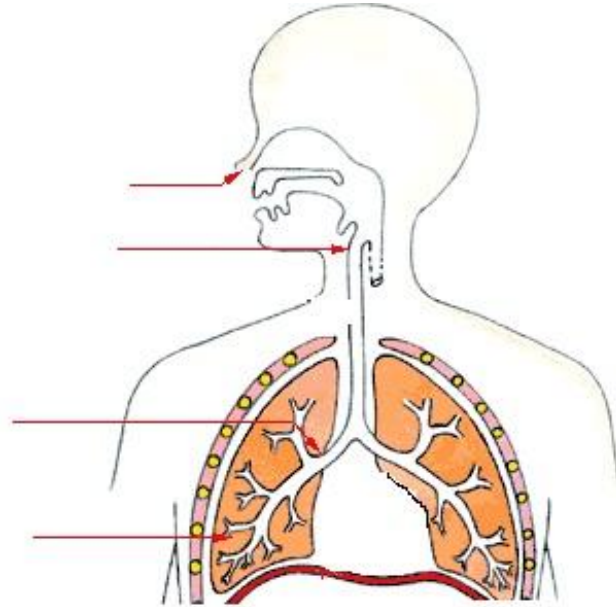
عِنْدَ ..... يَدْخُلُ غَازًا غَيْرُ مَرْئِي هُوَ هَوَاءُ الْأُوكْسِجِينِ

عِنْدَمَا يَدْخُلُ الْهَوَاءُ إِلَى الرِّئَتَيْنِ ..... الْقَفْصُ الصَّدْرِي

عِنْدَمَا يَخْرُجُ الْهَوَاءُ مِنَ الرِّئَتَيْنِ ..... الْقَفْصُ الصَّدْرِي

التمرين الرابع : أكمل وضع البيانات على الرسم الموالي : ( 2 ن )

الرئة - المنخران - قَصَبَةُ هَوَائِيَّة - الرُّغَامَى



الامتحان الفصلي الأول في مادة التربية العلمية

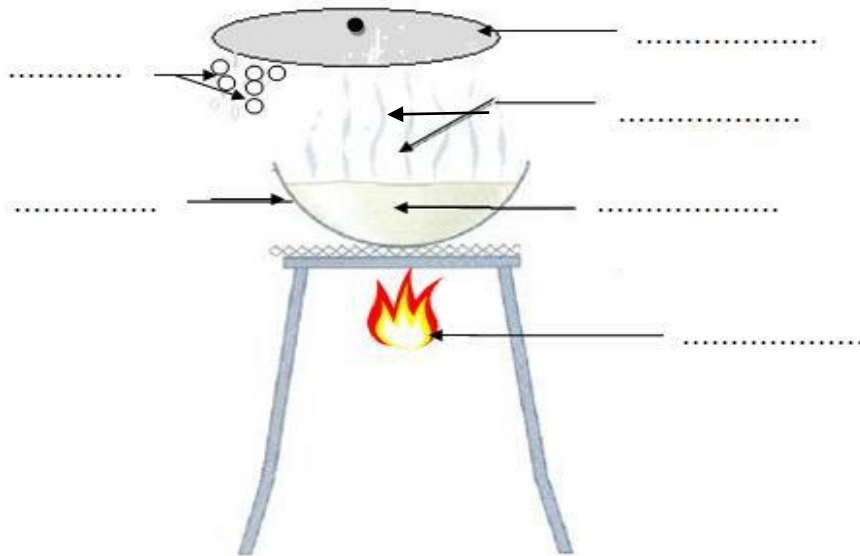
التمرين الأول: أجب بصحيح √ أو خاطئ x

- عند تجمد الماء يزداد حجمه (.....)
- الهواء غاز يمكن ضغطه (.....)
- تجمد الماء معناه التحول من الحالة الصلبة إلى الحالة السائلة (.....)
- الهواء غاز لا وزن له (.....)
- تقلّ سرعة التبخر بزيادة اتساع السطح (.....)
- ينطلق الصاروخ في الجو بضخ الهواء عبر المضخة (.....)

التمرين الثاني: أضع الكلمات التالية في مكانها المناسب (السطح، الحرارة، تزداد، السائلة، الرياح، البرودة، تنخفض)

- ..... سرعة التبخر باتساع ..... وارتفاع درجة ..... وسرعة .....
- ينتقل بخار الماء بفعل ..... من حالته الغازية إلى الحالة .....

التمرين الثالث: أكمل وضع البيانات على الرسم الموالي



بالتوفيق

تجربة تبخر الماء

( اختبار الفصل الأول لتلاميذ السنة الرابعة )

المدة 45 دقيقة

ديسمبر 2013

التمرين الاول : (02.5)

ضع صحيح أو خطأ أمام كل عبارة:

☐

- عندما يتجمد الماء يزداد حجمه أما كتلته فتتغير .

☐

- عند انصهار الجليد ينقص حجمه أما كتلته فتبقى محفوظة.

☐

- عندما نضع قارورة مملوءة بالماء ومغلقة في مبرد الثلاجة تنكسر .

☐

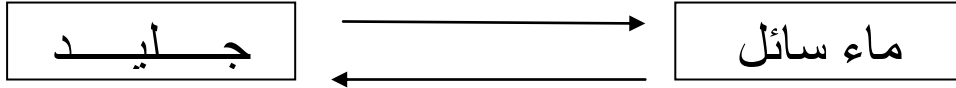
- لا يحتاج الماء إلى قارورة كبيرة عند تجمده.

☐

- الثلج يحمي الإنسان من البرد القارس .

التمرين الثاني : (02)

ضع اسم التحول على السهم الموافق في الرسم الآتي :



التمرين الثالث : (02)

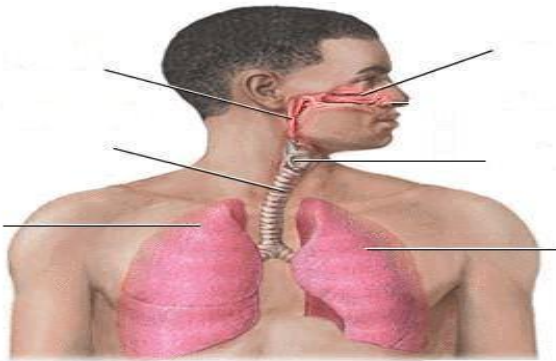
أكمل مايلي:

- الهواء ..... قابل ..... وهو ..... كأي من الغازات من الغازات.

- للهواء ..... كأي غاز من الغازات .

التمرين الرابع: (03)

اكتب البيانات التالية على الرسم :



الأنف – الرئة اليسرى –  
القصبية الهوائية – الحنجرة  
– البلعوم – الرئة اليمنى .

### اختبار الفصل الأول في التربية العلمية

#### التمرين الأول: (2ن)

أَضَعْ (( تَبَخَّر - تَكَاثَف - أَنْصَهَار - تَجَمَّد )):



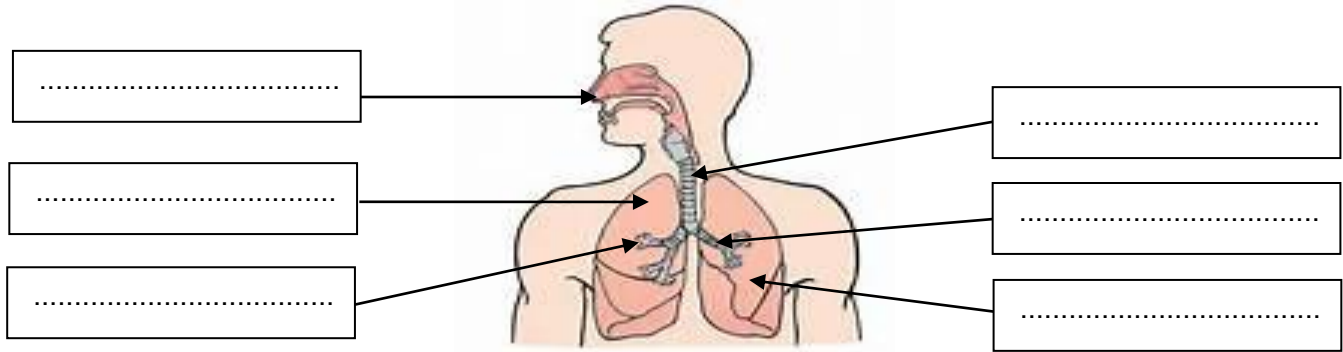
#### التمرين الثاني: (2ن)

أَضَعْ صحيح أو خاطئ أمام العبارة المناسبة:

- \* الماء السائل عِنْدَمَا يَتَجَمَّد يَقِلُّ حَجْمُهُ. ....
- \* الماء السائل يُحَافِظُ عَلَى كُثَلَتِهِ إِذَا تَجَمَّدَ. ....
- \* يَتَحَوَّلُ الماءُ بِفِعْلِ الحرارة إلى غاز غَيْرَ مَرْئِيٍّ. ....
- \* عِنْدَ أَنْصِهَارِ الجليد يَقِلُّ حَجْمُهُ وَتَتَغَيَّرُ كُثَلَتُهُ. ....

#### التمرين الثالث: (3ن)

لاحظ الرِّسْمَ التَّخْطِيطِيَّ للجهاز التنفسي عند الإنسان ، ثُمَّ أَكْتُبِ الْبَيِّنَاتِ الْمُنَاسِبَةَ:



#### التمرين الرابع : (3ن)

أَتِمِّمُ الْعِبَارَاتِ التَّالِيَةَ :

- \* سُرْعَةُ تَبَخُّرِ الْمَاءِ تَزْدَادُ بِزِيَادَةِ ..... وَ..... وَ.....
- \* دُخُولُ هَوَاءٍ ..... إِلَى الرِّئَتَيْنِ وَارْتِفَاعُ الْقَفْصِ الصَّدْرِيِّ تُسَمَّى عَمَلِيَّةً.....
- \* دُخُولُ هَوَاءٍ ..... إِلَى الرِّئَتَيْنِ وَانْخِفَاضُ الْقَفْصِ الصَّدْرِيِّ تُسَمَّى عَمَلِيَّةً.....
- \* صِحَّةُ الْجِهَازِ التَّنَفُّسِيِّ تَتَطَلَّبُ مَنَّا ..... وَ..... وَ.....

بالتوفيق إن شاء الله

السنة الدراسية 2013 / 2014

الصف / الرابع ابتدائي

مفتشية التعليم الابتدائي المقاطعة 2

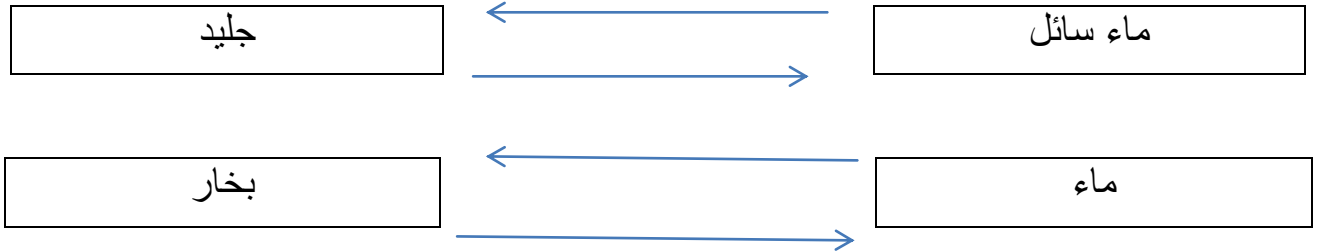
مدرسة / .....

اختبار الفصل الاول

في مادة التربية العلمية

السؤال الاول : ( 4 )

ضع اسم التحول على السهم



السؤال الثاني : ( 6 )

ضع عبارة صحيح او خاطئ امام كل عبارة

- يصبح الماء صلبا عندما تنخفض حرارته انخفاضاً كبيراً ( )
- \_\_ عندما يسخن الماء يصبح صلباً ( )
- \_\_ الماء السائل عندما يصبح صلباً يزداد حجمه ( )
- \_\_ الماء السائل عندما يصبح صلباً ينقص حجمه ( )
- \_\_ الريح تزيد من سرعة تبخر الماء ( )
- \_\_ عندما يتجمد الماء تزداد كتلته ( )