

الجزء الأول: (12 ن)

التمرين الأول: (06ن) لمعرفة العناصر المكونة للدم ودورها ،

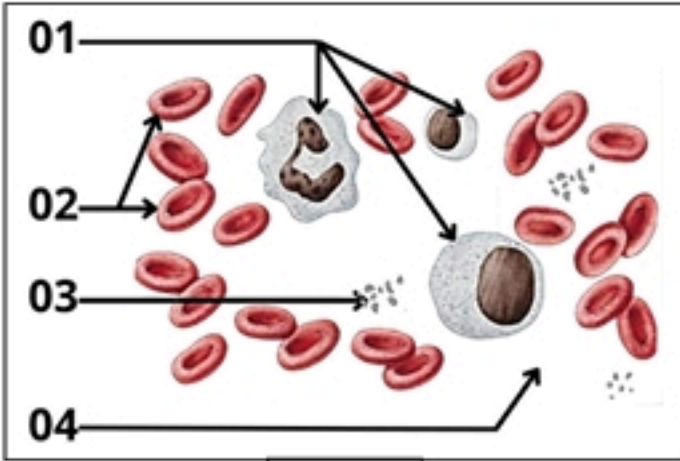
حضرنا ملاحظة مجهرية لسحبة دموية تحت المجهر الضوئي

فظهرت كما يوضحه الرسم التخطيطي في الوثيقة المقابلة

التعليمات :

(1) تعرف على العناصر المرقمة .

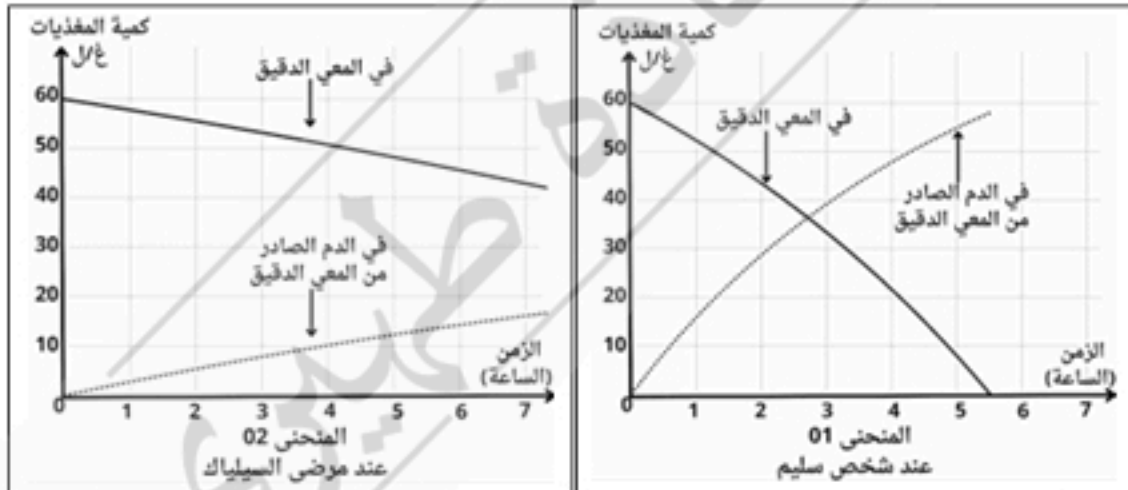
(2) حدد دور كل عنصر من العناصر المرقمة.



الوثيقة 01

التمرين الثاني: (06ن) يعاني بعض الأشخاص من مرض السيلياك وهو مرض ناتج عن الحساسية من مادة الغلوتين

الموجودة في القمح ومشتقاته ، يؤدي هذا المرض الى تخريب بنى مهمة في المعى الدقيق مما يفقده إحدى الوظائف المهمة



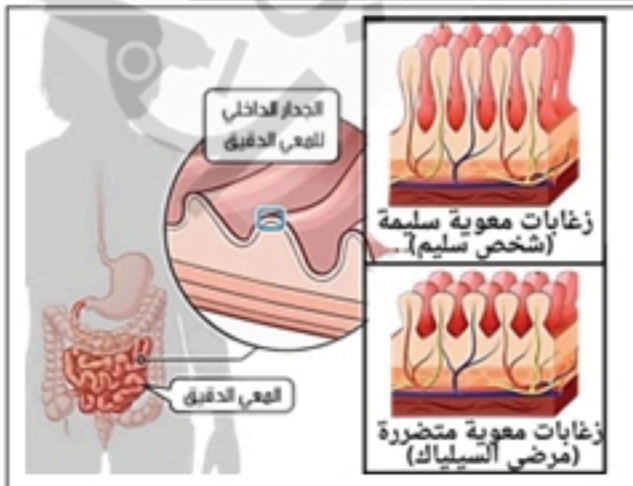
الوثيقة 01: كمية المغذيات في المعى الدقيق والدم الصادر منه بعد تناول وجبة غذائية

التعليمات :

(1) أ- حلل وفسر منحنيات الوثيقة 01 .

ب- استنتج الوظيفة المتضررة عند مرضى السيلياك .

(2) عرف هذه الوظيفة .



الوثيقة 02

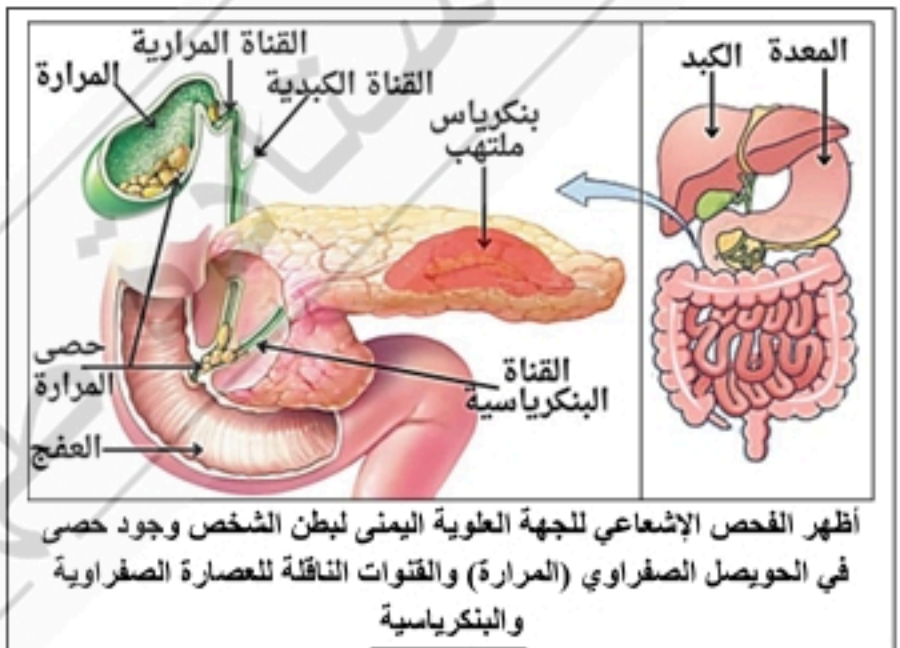
الجزء الثاني: (08ن)

وضعية إدماج: يعاني شخص من مشاكل صحية وأعراض مرضية تتمثل في : آلام في البطن ، الشعور بالتعب ، فقدان الوزن ، إسهال دهني ، رغم تناوله لوجبات غذائية متوازنة ، استدعى ذلك إجراءه لمجموعة من الفحوصات الطبية . نتائج الفحص موضحة في الوثائق التالية :

نتائج الشخص	الحالة الطبيعية
1.5 غ/ل	2.5 غ/ل
0.5 غ/ل	0.8 غ/ل
0.35 غ/ل	1.75 - 0.45 غ/ل
4 مليون / مم ³	5 - 4.5 مليون / مم ³
30 غ	أقل من 5 غ
غير كافية	كافية

الوثيقة 01

التهاب البنكرياس الحاد : التهاب مفاجئ في البنكرياس يستمر لفترة قصيرة، ينتج عادة بسبب انسداد في القناة الصفراوية و البنكرياسية ناتج عن الحصوات المرارية، بسبب تلف في الخلايا المسؤولة عن إفراز الإنزيمات الهاضمة مما يؤدي لإنتاج كميات غير كافية من الإنزيمات لهضم الدهون والبروتينات والغلوسيدات. **الإسهال الدهني :** وجود كمية كبيرة من الدسم غير المهضوم في فضلات المريض.



أظهر الفحص الإشعاعي للجهة العلوية اليمنى لبطن الشخص وجود حصى في الحويصل الصفراوي (المرارة) والقنوات الناقلة للعصارة الصفراوية والبنكرياسية

الوثيقة 03

الوثيقة 02

بالاعتماد على الوثائق ومكتسباتك أجب عن التعليمات التالية :

- 1) شخّص الحالة المرضية التي يعاني منها هذا الشخص محددا سببها .
- 2) فسر الأعراض التي ظهرت عليه (الشعور بالتعب ، فقدان الوزن . الإسهال الدهني).
- 3) اقترح حلا تراه مناسبا ليتحسن هذا الشخص .

العلامة		عناصر الإجابة	المحاور
المجموع	مجزأة		
06 ن	4×0.5 4×1	<p>(1) التعرف على العناصر المرقمة :</p> <p>1-كريات دم بيضاء 2- كريات دم حمراء 3- صفائح دموية 4- بلازما الدم</p> <p>(2) تحديد دور كل عنصر من العناصر المرقمة :</p> <p>1-كريات دم بيضاء : الدفاع عن العضوية والقضاء على الميكروبات</p> <p>2- كريات دم حمراء : نقل الغازات التنفسية</p> <p>3- صفائح دموية : تساعد على تخثر الدم ووقف النزيف</p> <p>4- بلازما الدم : نقل المغذيات والفضلات ونسبة قليلة من الغازات</p>	<p>التمرين الأول (06 نقاط)</p>
06 ن	02 02 0.5 1.5	<p>(1) أ- تحليل وتفسير منحنيات الوثيقة 01 :</p> <p>تمثل الوثيقة 01 منحنيات كمية المغذيات في المعى الدقيق والدم الصادر منه بعد تناول وجبة غذائية حيث تلاحظ :</p> <p>- المنحنى 01 عند شخص سليم : تتناقص كمية المغذيات في المعى الدقيق حتى الانعدام وتزايد في الدم الصادر منه خلال 5 ساعات ونصف لان المغذيات تنتقل من المعى الدقيق نحو الدم لان الزغابات المعوية سليمة .</p> <p>- المنحنى 02 عند مرضى السيلياك : تتناقص كمية المغذيات في المعى الدقيق وتزايد في الدم الصادر منه بشكل بطيء جدا لان المغذيات تنتقل من المعى الدقيق نحو الدم ببطء لان الزغابات المعوية متضررة .</p> <p>ب- استنتاج الوظيفة المتضررة عند مرضى السيلياك : الامتصاص المعوي</p> <p>(2) تعريف هذه الوظيفة : انتقال نواتج الهضم (المغذيات) من الوسط الخارجي (لمعة المعى الدقيق) الى الوسط الداخلي (الدم واللمف) عبر الزغابات المعوية</p>	<p>التمرين الثاني (06 نقاط)</p>

شبكة تقويم وضعية الإدماج

السملة		المؤشرات	المعايير	التعليمات
كاملة	مجزأة			
2.25	0.25	يشخص الحالة المرضية لهذا الشخص محددًا سببها :	م1 الواجهة	التعليمات 1
	0.25	يوظف مكتسباته ويستعمل الوثيقة 02 ، 03 :	م2 الاستعمال السليم لأدوات المادة	
	0.75 01	- الحالة المرضية لهذا الشخص : التهاب البنكرياس الحاد . - السبب : وجود حصى في الحويصل الصفراوي (المرارة) والقنوات الناقلة للعصارة الصفراوية والبنكرياسية يسبب تلف في الخلايا المسؤولة عن إفراز الإنزيمات الهاضمة للبنكرياس	م3 الانسجام	
3.75	0.25	يفسر الأعراض التي ظهرت عليه :	م1 الواجهة	التعليمات 2
	0.25	يوظف مكتسباته ويستعمل الوثيقة 01 ، 03:	م2 الاستعمال السليم لأدوات المادة	
	0.25×7	- تفسير الشعور بالتعب عند هذا الرجل : نقص كمية الغلوكوز الناتجة عن نقص في تفكيك النشاء بسبب قلة إنتاج انزيم الأميلاز البنكرياسي ونقص عدد كريات الدم الحمراء يؤدي الى نقل كميات قليلة من الأكسجين فيؤدي ذلك الى هدم كميات قليلة من الغلوكوز وبالتالي إنتاج طاقة قليلة .	م3 الانسجام	
	0.25×3 0.25×3	- تفسير فقدانه للوزن : نقص كمية المغذيات في الدم بسبب إنتاج كميات غير كافية من الإنزيمات لهضم الليبيدات والبروتينات والغلوسيدات، يؤدي الى استعمال الجسم للمدخرات (ليبيدات وغلوكوجين) في الأنسجة الدهنية والعضلات وبالتالي فقدان الوزن - تفسير الإسهال الدهني : وجود كمية كبيرة من الليبيدات في فضلات المريض ناتج عن نقص في تفكيك الليبيدات بسبب قلة إنتاج انزيم الليباز البنكرياسي		
01.5	0.25	يقترح حلا مناسبًا ليتحسن هذا الشخص:	م1 الواجهة	التعليمات 3
	0.25	يستعمل الوثيقة 02 ، 03 :	م2 الاستعمال السليم لأدوات المادة	
	01	- اجراء عملية جراحية لنزع المرارة	م3 الانسجام	
0.5	0.5	مقرونية الخط + تنظيم الإجابة	الاتقان	