

1^{er} devoir du 3^{ème} trimestre

Le texte :



Pourquoi les corbeaux sont-ils tous noirs ?

Autrefois le Corbeau avait un beau plumage, avec des plumes de toutes les couleurs. Les autres oiseaux l'admiraient et lui faisaient des compliments :

- Ton plumage est magnifique, tu es superbe.

Alors le corbeau, très fier, répondait :

- Et vous, comment se fait-il que vous soyez si laids ? Vos plumes sont ternes et sales. J'ai peur de me salir si je reste avec vous ! Et il s'envolait vite. Et il chantait sans répit en répétant :

- C'est moi le Corbeau. C'est moi le plus beau de tous les oiseaux. Le plus beau des oiseaux, Mais un jour, un incendie éclata dans la forêt. Le soleil brillait et les flammes étaient de toutes les belles couleurs.

Le Corbeau devint furieux et jaloux en voyant le feu. Il s'écria en colère contre le feu : Comment tu oses te comparer avec moi !

Et le Corbeau, fou de rage, se précipita sur le feu pour le frapper.

Il y pénétra, il tomba, il se brûla et se mit à hurler. Et ses belles plumes furent toutes brûlées. Les autres oiseaux vinrent et le sauvèrent de justesse d'une mort certaine

Et c'est pour ça que depuis les corbeaux sont tout noirs et qu'ils ne savent plus chanter. Ils poussent de vilains cris.

Le conte des origines.

I) - Compréhension de l'écrit : (13pts)

Quel est le type de ce texte : a- Une légende b- Une fable c- Un conte. (1pt)

1- Quel est le personnage principal de cette histoire? (1pt)

2- « Le Corbeau était fier et vaniteux » Relève du texte une phrase qui le montre. (1pt)

3- Pourquoi le Corbeau est-il entré dans le feu ? (1pt)

4- Réponds par « vrai » ou « faux » : (1pts)

a- Avant le Corbeau avait un beau plumage

b- Le feu ne brula pas le Corbeau

5- Que remplacent les mots soulignés dans le texte ? (2pts)

Le plus beau : / tu :

6- « Les Corbeaux sont tout noirs »

Réécris cette phrase en commençant ainsi : (1pt)

« Le Corbeau tout »

7- Complète le tableau suivant : (2pts)

Mot	Radical	Suffixe
Plumage
Légendaire

8- Complète les phrases avec : « pendant que » - « avant de » (2pts)

« Le Corbeau précipite sur le feu pour le frapper réfléchir »

« Les autres oiseaux viennent au secours du Corbeau il se met à hurler ».

9- Mets les verbes entre () au subjonctif présent : (2pts)

Il faut que tu (**être** /) à l'heure à ton cours.

Je souhaite que vous (**rentrer**/) avant la tombée de la nuit.

II) - Production écrite : résume le texte en reprenant les idées essentielles. (6pts)

- Titre personnel

- Respecter le temps dominant du texte

- éviter de reprendre les dialogues

Bon courage

Texte : **Yona la légende de l'oiseau sans aile**

Depuis la mort de son père, la petite fille Yona vivait seule avec sa mère. Yona était très gentille, calme et courageuse. Elle était une belle fille avec des cheveux châtain. Ses yeux étaient grands, marron et très beaux. Son nez était mince et elle avait une petite bouche avec des lèvres roses. Elle portait toujours un costume de pingouin, certaine qu'elle finira par voler comme son père le lui avait promis. Elle était bien sûr la risée des autres enfants du quartier, jusqu'au jour où elle faisait la rencontre d'une étrange créature, Chaley. Entraînée par celui-ci, elle découvrait un village de Gobelins qui étaient persuadés qu'elle était le valeureux "oiseaux sans aile", qui viendra un jour les sauver. Mais Yona devra faire face à une créature féroce et dangereuse, pour aider ses nouveaux amis et arriver à voler de ses propres ailes...

www.cineart.be.fr (Texte adapté)

Compréhension de l'écrit :

1- Recopie les bonnes réponses:

a) Dans ce texte, l'auteur : (1.5pt)

- explique
- raconte
- prescrit

b) On peut classer ce texte parmi : (1.5pt)

- les contes
- les fables
- les légendes

2- Le personnage principal de cette histoire est : (2pts) (Recopie la bonne réponse)

- L'étrange créature Chaley
- La petite fille Yona
- Le père de Yona

3- L'auteur décrit le héros : (2pts) (Réécris la bonne réponse sur ta feuille)

- Physiquement
- Moralement
- Physiquement et moralement

4- Classe les expressions suivantes dans le tableau ci-dessous : *très gentille – un nez mince – une petite bouche – calme et courageuse.* (2pts)

Portrait physique	Portrait moral
-	-
-	-

5- Trouve dans le texte : (2pts)

- a- Le synonyme du mot : sage =
- b- L'antonyme du mot : laide ≠

6- Réponds par « vrai » ou « faux » : (2pts)

- a- La petite Yona vivait avec sa mère
- b- Elle portait un costume de lapin
- c- Pour les habitants de Gobelins, Yona était « l'oiseau sans aile » qui viendra les sauver.
- d- Yona devra combattre une créature féroce.

7- Souligne l'adjectif qualificatif (Adj.) et encadre le complément du nom (CN) : (2pts)

Depuis la mort de son père, la petite fille vivait avec sa mère.

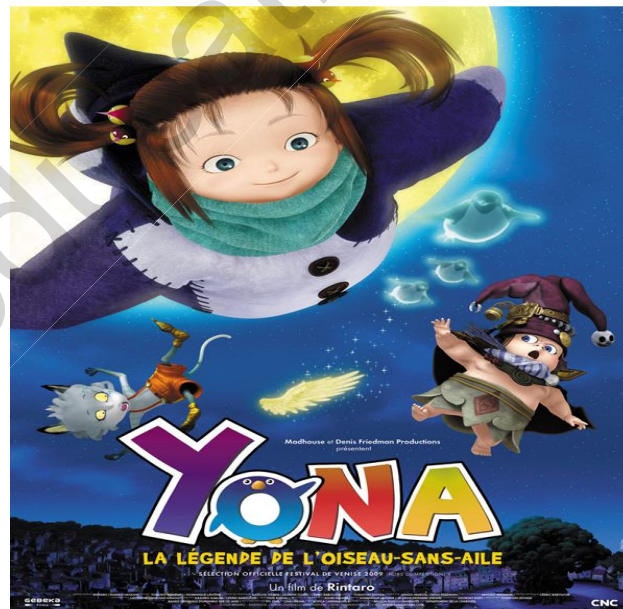
8- Accorde correctement les adjectifs qualificatifs mis entre parenthèses : (2pts)

Cette fille portait une robe (blanc) et des chaussures (noir).

9- Réécris les verbes soulignés à l'imparfait : (3pts)

Yona rencontre Chaley. Elle visite son village puis ils deviennent des amis.

Bon courage



Devoir n°5

Texte :

La légende de la casbah d'Alger

Dans La Casbah d'Alger, vivaient à l'époque ottomane N'fissa et Fatma, deux jeunes filles du dey Hassan Pacha. Au printemps de leur vie, les deux sœurs rayonnaient de charme et de beauté.

N'fissa avait un ravissant visage ovale avec des yeux bleus et une chevelure châtain clair, si mince et si fragile. Cependant Fatma était forte et indépendante, ses cheveux étaient liés ensemble dans un grand arc bleu. Les deux étaient unies et inséparables comme les doigts d'une seule main

Un jour, leurs yeux croisèrent le regard d'un beau jeune homme. Le cœur des deux jeunes filles s'emballa. Mais comme aucune d'entre-elles ne voulut blesser l'autre, N'fissa et Fatma s'enfermèrent dans un silence assourdissant. A mesure que les jours passèrent, elles devinrent de plus en plus pâles. Refusant de se nourrir, les deux filles se consumèrent comme deux bougies.

On ignora qui fut la première à mourir, mais leur histoire jeta l'émoi dans toute la Casbah. Que c'était triste de voir deux belles roses se faner au printemps de leur vie ! Les deux princesses furent enterrées à la rue N'fissa, à l'ombre de trois figuiers centenaires.



Par Nouseyba, 24 Août 2015. légende-casbah-d 'Alger

Questions :

Compréhension de l'écrit :

1. Le type de texte est : (1pt)

- a. Narratif b. explicatif c. prescriptif

2. Ce texte est : (1pt)

- a. Un conte b. une fable c. une légende

3. Qui sont les personnages du texte ? (1pt)

.....

4. Où s'est déroulée l'histoire et en quelle époque ? (1pt)

.....

5. Les deux filles sont-elles : (0.5pt)

- a. De petites enfants b. de jeunes princesses c. de vieilles dames

6. Relis le texte puis réponds par vrai ou faux. (2pts)

- a. La Casbah est une vieille ville d'Alger (.....)
b. N'fissa et Fatma étaient séparables. (.....)
c. Les deux filles virent un prince. (.....)
d. Le beau jeune homme épousa l'une des deux princesses. (.....)

7. Relie par des flèches ce qui va ensemble : (1.5pt)



- N'fissa
- Fatma
- L'homme

- Un beau jeune homme.
- Forte et indépendante, ses cheveux étaient liés ensemble dans un grand arc bleu
- Un ravissant visage ovale avec des yeux bleus et une chevelure châtain clair, si mince et si fragile.

8. Relève du texte : (1pt)

Un adjectif qualificatifun complément du nom.

9. Conjugue les verbes entre (.....) à l'imparfait de l'indicatif (2pts)

Fatma et N'fissa (**devenir**) de plus en plus pâles. et elles (refuser).....de se nourrir

10. Accorde correctement les adjectifs qualificatifs suivants : (2pts)

Aïcha est (petit) elle a le teint (blanc)....., de (petit)..... yeux. Elle est (gros)..... avec des cheveux (court).....et (brun)..... Elle a une démarche (lourd)..... Elle est (méchant).....avec tout le monde.

Production écrite : (7pts)

En quelques lignes , imagine les traits physiques de fatma :

Fatma était forte et indépendante , ses cheveux étaient liés ensemble dans un grand arc bleu .Elle avait un visage.....

.....

.....

.....

.....

.....

.....



Bonne chance mes enfants

Proverbe : les erreurs sont les portes de la découvertes

CEM Benyahia
Mohamed

devoir de français du 3ème trimestre

Niveau :2am
2017-2018

Texte :

« Taourirt » la protégée

En ces temps anciens, « Taourirt » était gouvernée par une reine, la Sultane d'El-Goléa qui était belle, intelligente et vaillante. Elle vivait seule, au sommet du « K'sar », protégée par des murailles. Un jour, son voisin le Sultan du Maghreb s'intéressa à elle car des cavaliers lui en avaient fait son beau portrait.



Le Sultan séduit envoya auprès de la reine de riches présents mais la Sultane les refusa. Le Sultan, homme tenace comme tous les Berbères, leva une armée et assiégea le « K'sar ». Au bout de plusieurs mois, les provisions commençaient à manquer. C'est alors que ses hommes virent apparaître sur la muraille des linges éclatants de blancheur que l'on mettait à sécher.....

Adapté d'une légende populaire algérienne

I/Compréhension de l'écrit et vocabulaire (14 pts)

➤ Choisis la bonne réponse .

1-Ce texte est: -a) une fable- b) une légende -c) un conte

2- « Taourirt » est le nom tamazight d':

-a) une reine -b) une colline -c) une femme.

3 – complète le tableau suivants :

Les personnages	Le cadre « temps et lieu »	Source

4-Cite deux qualités morales de la reine.

➤

5- Réponds par « vrai » ou « faux » :

a) Le Sultan était un berbère. (.....)

b) La Sultane était une vieille femme. (.....)

c) Le« K'sar » est bien protégé. (.....)

6- Que refusa la Sultane ?

-

7- Relève du texte le synonyme de : « cadeaux ».

- cadeaux =

8- souligne d'un trait l'adjectif et de deux traits le complément du nom dans la phrase suivante :

- Elle vivait seule, au sommet du K'sar .

9- Relève du texte un verbe conjugué au :

Passé simple→

L'imparfait→

10- Complète :

la Sultane était belle, intelligente et vaillante

le Sultan.....

II/ Ecriture :(6 pts) A partir de la légende que tu viens de lire ;rédige le portrait physique de la sultane .

Taurirt était une gouvernée par une reine qui était

.....

.....

.....

.....

.....

.....

.....

.....

.....

.....

