

العام الدراسي: 2015/2014

الإسم و اللقب : .....

## اختبار الفصل الثاني في التربية العلمية

مدرسة الإخوة فروخي سيدي محمد  
السنة الرابعة ابتدائي

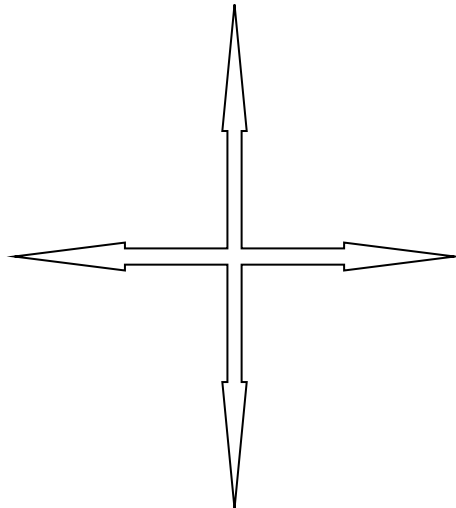
### التمرين الأول: ( 3 ن )

- أَضَعُ حَرْفَ (ص) أَمَامَ الْعِبَارَةِ الصَّحِيحَةِ وَ حَرْفَ (خ) أَمَامَ الْعِبَارَةِ الْخَاطِئَةِ فِي مَا يَلِي
- . السَّبَاحَةُ بَعْدَ الْأَكْلِ سُلُوكٌ جَيِّدٌ . ( ..... )
- . يُمْتَصُّ جُزْءٌ مِنَ الْأَعْدِيَةِ الْمُنْحَلَّةِ فِي الْأَمْعَاءِ الدَّقِيقَةِ . ( ..... )
- . يَنْتَقِلُ الْغِذَاءُ الْمُمْتَصُّ إِلَى الرَّئْتَيْنِ . ( ..... )
- . تَضُمُّنُ الْمَعِدَةُ دَوْرَانَ الدَّمِ فِي الْجِسْمِ . ( ..... )
- . فِي وَسْطِ خَالٍ مِنَ الْمَعَالِمِ نُحَدِّدُ مَوْقِعَنَا بِوَاسِطَةِ الشَّمْسِ أَوْ النَّجْمِ الْقُطْبِيِّ . ( ..... )
- . جَمِيعُ الْبُوصَلَاتِ تُشِيرُ إِلَى إِتِّجَاهِ شَرْقٍ غَرْبٍ . ( ..... )

### التمرين الثاني(3 ن) : ضَعِ الْكَلِمَاتِ التَّالِيَةِ فِي الْفَرَغَاتِ - دَمَوِيَّة - الْجِسْم - الْقَلْبُ

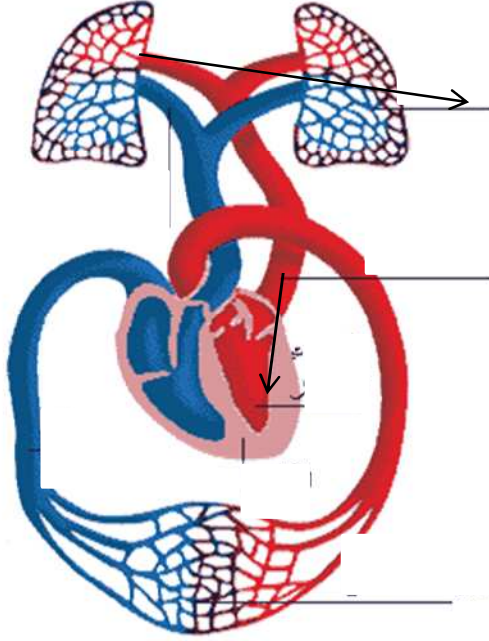
يَضُمُّنُ ..... دَوْرَانُ الدَّمِ دَاخِلَ أَوْعِيَةٍ ..... تَنْقُلُهُ إِلَى جَمِيعِ أَنْحَاءِ ..... فِي دَوْرَةٍ مُعَلَّقة تَسَمَّى الدَّوْرَةُ الدَّمَوِيَّة.

### التمرين الثالث (4 ن): حَدِّدِ الْجِهَاتِ الْأَرْبَع:



2

ضع البيانات لرسم الدورة الدموية. (2ن)



1

في كل عبارة خطأ صححه. (2ن)

- أطول ظل للعمود خلال النهار يشير الى جهة الشمال.

\*

..

- جميع البوصلات تشير الى اتجاه واحد الشرق.

-

- في وسط خال من المعالم نحدد موقعنا بالقمر الصناعي او بالنجم القطبي.

-

.

3

أ- عرف ما يلي. (3ن)

- الدورة الدموية: .....

- الدم: .....

ب- ما هي فائدة الدم ؟

.....

.....

.....

(3ن)

الوضعية الادماجية

• وصلت الى مدينة تلمسان وكانت هذه اول زيارة لهذه المدينة ... خافت امك من الضياع وسط المدينة .

• اكتب فقرة عن قواعد التوجه في المدينة

( اقلب الصفحة واكتب الوضعية )

1 اربط بين الجمل التالية مكونا معارف مدروسة :

- الفضلات .
- يتم المبادلات الهوائية .
- يضمن القلب .
- تصفية الدم .
- ثاني اوكسيد الكربون CO2 .
- ضخ الدم إلى جميع الأعضاء .
- الأسناخ الرئوية .
- يطرحها الجسم .
- الكليتين .
- لون الدم قائم بوجوده .

2- اختر الإجابة الصحيحة :

الشمس

النجم القطبي

الظل

أ - في وسط خال من المعالم و في الظلام تستطسع تحديد موقعك باستخدام .

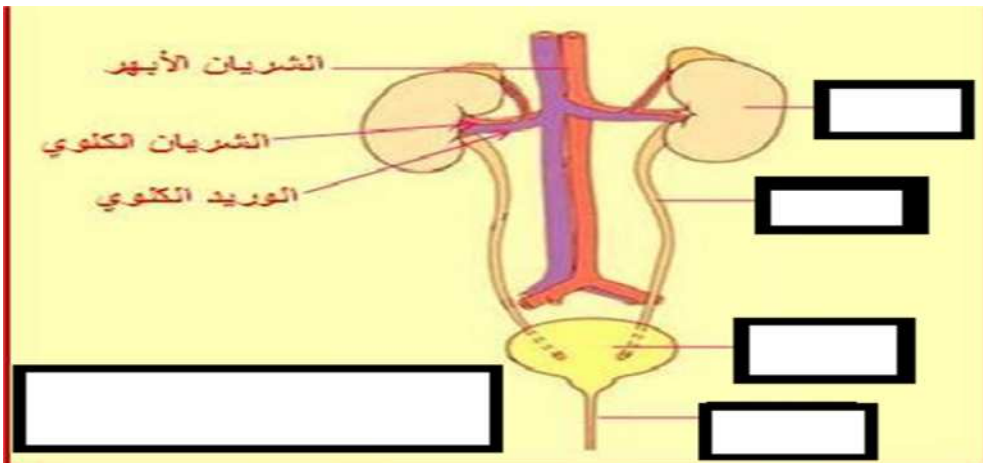
اتجاه واحد شمال – جنوب

عدة اتجاهات

اتجاه واحد شرق – غرب

ب- يتجه مؤشر البوصلة إلى

أليك الرسم التخطيطي الموالي :



1- ضع البيانات المناسبة

2- ماذا يسمى هذا الجهاز وماهي وظيفته

**التمرين 1 : (03 نقاط )**

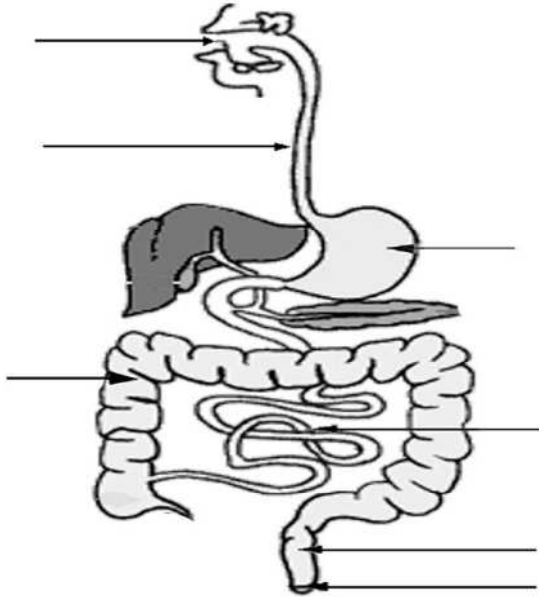
- ضع العلامة ☒ أمام الجملة الصحيحة و ☐ أمام الجملة الخاطئة :

- يدور الدم دورة مغلقة . ( ..... )
- يتم امتصاص الطعام في المعدة . ( ..... )
- أطول ظل للعمود خلال النهار يشير إلى جهة الشمال . ( ..... )
- ينقل الدم الغذاء و الأوكسجين إلى كل أنحاء الجسم . ( ..... )
- القلب هو الذي يضمن دوران الدم في الجسم . ( ..... )
- جميع البوصلات لا تشير إلى اتجاه واحد . ( ..... )

**التمرين 2 : ( نقطتان )**

- لاحظ الوثيقة A.

- ضع البيانات المناسبة على هذا الرسم.



الوثيقة A

**التمرين 3 : (03 نقاط )**

- أكمل الناقص بالكلمة المناسبة :

- ( - خلفك - كبد - يمينك - المعاكسة - يسارك - الأربعة - الشرق - الغرب . )
- تشرق الشمس من ..... و تختفي في ..... و تكون عند منتصف النهار في ..... السماء و الجنوب هو الجهة ..... للشمال فإذا سرت نحو الغرب يكون الشرق ..... و الشمال على ..... و الجنوب على ..... و هكذا يمكنك التعرف على الاتجاهات .....

**التمرين 4 : ( نقطتان )**

- ما هي القواعد الصحية المتبعة للحفاظ على صحة الجهاز الهضمي؟

**\*\* بالتوفيق \*\***

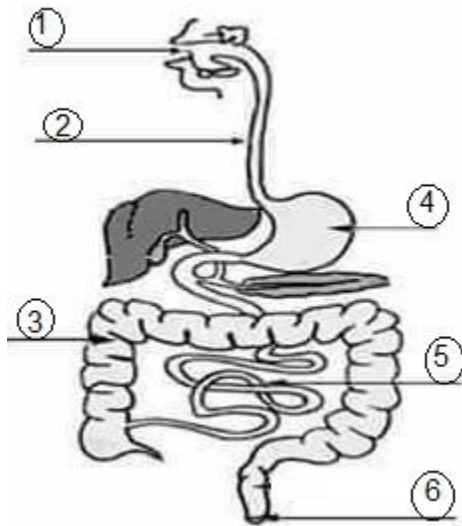
□ اختبار الفصل الثاني في نشاط التربية العلمية □

التمرين الأول: ضع (صحيح) أما الجملة الصحيحة و(خطأ) أمام الجملة الخاطئة مما يأتي :

- 1- الجهاز الهضمي يتكون من مجموعة أعضاء مختلفة ( ..... )
- 2- تتم عملية امتصاص الأغذية على مستوى الأمعاء الغليظة (.....)
- 3- يقوم الدم بنقل الأغذية وغاز ثنائي الأوكسجين بفضل حركة الرئتان (.....)
- 4- عملية التبرع بالدم تساهم في إنقاذ حياة إنسان (.....)
- 5- تقدّر كمية الدم عند الإنسان البالغ حوالي 3 لترات (.....)

التمرين الثاني :

لاحظ الشكل ثم ضع البيانات المناسبة عليه :



التمرين الثالث: أذكر بعض القواعد الصحية التي نحافظ بها على سلامة جهازنا الهضمي.

التمرين الرابع : أكمل الناقص بالكلمة المناسبة :

( خلفك – كبد – يمينك – المعاكسة – يسارك – الأربعة – الشرق – الغرب )

تشرق الشمس من ..... و تختفي في ..... و تكون عند منتصف النهار في .....

السماء , و الجنوب هو الجهة ..... للشمال فإذا سرت نحو الغرب يكون الشرق ..... و الشمال

على ..... و الجنوب على ..... و هكذا يمكنك التعرف على الاتجاهات .....

بالتوفيق :-~

### إختبار الفصل الثاني فى مادة التربية العلمية و التكنولوجيا

- ❖ السؤال الأول: أضع خطأ تحت الإجابة الصحيحة مما يلي: الاسم و اللقب : .....
- ✓ يَدْخُلُ الهَوَاءُ إِلَى الرِئَتَيْنِ عَنْ طَرِيقِ: القلب - الأذن - المنخرين
  - ✓ عِنْدَ الرَّفِيرِ نَطْرُحُ: غاز ثاني الأوكسجين - غاز ثاني أوكسيد الكاربون
  - ✓ التَّخَذِينُ: يُحَافِظُ عَلَى سَلَامَةِ الْجِهَازِ التَّنَفُّسِيِّ - يَضُرُّ الْجِهَازَ التَّنَفُّسِيَّ
  - ✓ يَتِمُّ امْتِصَاصُ الطَّعَامِ فِي: الأمعاء الدقيقة - الأمعاء الغليظة
  - ✓ مُمَارَسَةُ الرِّيَاضَةِ بَعْدَ الْأَكْلِ: تُفِيدُ عَمَلِيَّةَ الهَضْمِ - لَا تُفِيدُ عَمَلِيَّةَ الهَضْمِ
  - ✓ الْجِهَازُ الْمَسْئُولُ عَنْ دَوْرَانِ الدَّمِ هُوَ: الأمعاء الدقيقة - القلب - الرئتان

❖ السؤال الثاني: صَغِ الْكَلِمَاتِ التَّالِيَةَ فِي الْفَرَائِغَاتِ دَمَوِيَّةٍ - الْجِسْمِ - الْقَلْبِ  
يُضْمَنُ..... دَوْرَانِ الدَّمِ دَاخِلَ أَوْعِيَةٍ..... تَنْقُلُهُ إِلَى جَمِيعِ أَنْحَاءِ..... فِي دَوْرَةٍ مُغْلَقَةٍ تُسَمَّى  
الدَّوْرَةُ الدَّمَوِيَّةُ.

❖ السؤال الثالث: اربط بين الجمل التالية مكونا معارف مدروسة:

- |                        |                             |
|------------------------|-----------------------------|
| - الفضلات              | - تتم المبادلات التنفسية.   |
| - لون الدم النقي لوجود | - ضخ الدم إلى جميع الأعضاء. |
| - يضمن القلب           | - ثاني الأوكسجين.           |
| - على مستوى الرئتين    | - ثاني أوكسيد الكربون.      |
| - لون الدم قاتم لوجود  | - يطرحها الجسم.             |

❖ السؤال الرابع: أكمل:

أتعرف على الاتجاهات في النهار بواسطة ..... و في الليل بواسطة .....

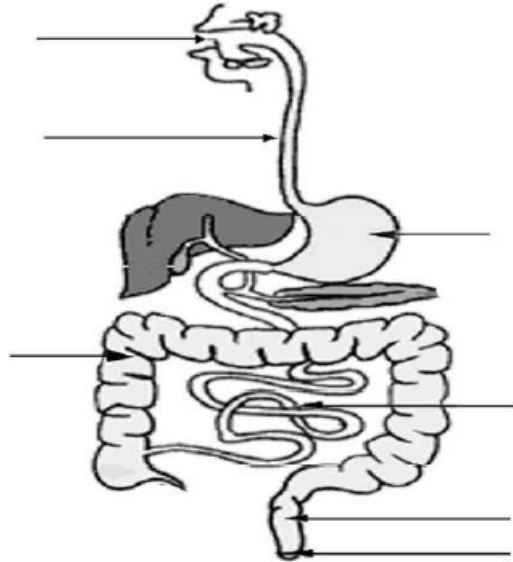
❖ السؤال الخامس:

لاحظ الوثيقة A

ماذا تمثل هذه الوثيقة ؟

ضع البيانات المناسبة على هذا الرسم.

المعدة- الأمعاء الغليظة - المرئ -  
الأمعاء الدقيقة - فتحة الشرج - الفم



الوثيقة A

عليكم بالتركيز رجاءا



بالتوفيق إن شاء الله

### التصحيح النموذجي لامتحان الفصل الثاني في مادة التربية العلمية و التكنولوجيا

- ❖ **الجواب الأول:** أضع خطأ تحت الإجابة الصحيحة مما يلي: (3ن)
- ✓ **يَدْخُلُ الهَوَاءُ إِلَى الرِّئَتَيْنِ عَنْ طَرِيقِ:** القلب - الأذن - **المنخرين**
  - ✓ **عِنْدَ الرَّفِيرِ نَطْرُحُ:** غاز ثاني الأوكسجين - **غاز ثاني أوكسيد الكربون**
  - ✓ **التَّدْخِينُ:** يُحَافِظُ عَلَى سَلَامَةِ الْجِهَازِ التَّنَفُّسِيِّ - **يَضُرُّ الْجِهَازَ التَّنَفُّسِيَّ**
  - ✓ **يَتِمُّ امْتِصَاصُ الطَّعَامِ فِي:** **الأمعاء الدقيقة** - الأمعاء الغليظة
  - ✓ **مُمَارَسَةُ الرِّيَاضَةِ بَعْدَ الْأَكْلِ:** تُفِيدُ عَمَلِيَّةَ الهَضْمِ - **لا تُفِيدُ عَمَلِيَّةَ الهَضْمِ**
  - ✓ **الْجِهَازُ الْمَسْئُولُ عَنْ دَوْرَانِ الدَّمِ هُوَ:** الأمعاء الدقيقة - **القلب** - الرِّئَتَانِ

❖ **الجواب الثاني:** صَنَعَ الْكَلِمَاتِ التَّالِيَةِ فِي الْفَرَاعَاتِ دَمَوِيَّةٍ- الْجِسْمِ - الْقَلْبُ (5،1ن)  
يَضْمَنُ **الْقَلْبُ** دَوْرَانِ الدَّمِ دَاخِلَ أَوْعِيَةِ **الدموية** .تَنْقُلُهُ إِلَى جَمِيعِ أَنْحَاءِ **الجسم** .فِي دَوْرَةٍ مُغْلَقَةٍ تُسَمَّى الدَّوْرَةُ الدَّمَوِيَّةُ .

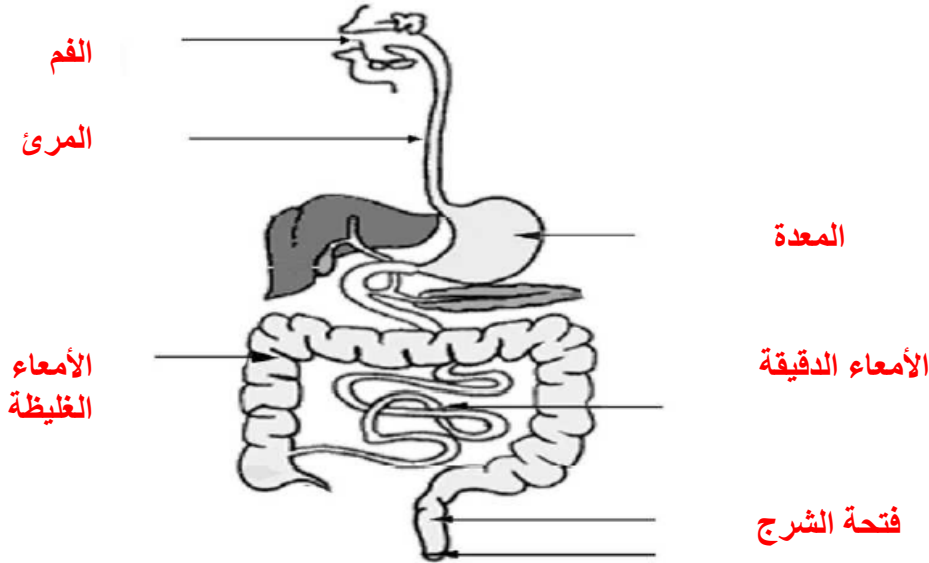
- ❖ **الجواب الثالث:** اربط بين الجمل التالية مكونا معارف مدروسة: (5،2ن)
- الفضلات
  - لون الدم النقي لوجود
  - يضمن القلب
  - على مستوى الرئتين
  - لون الدم قاتم لوجود
  - تتم المبادلات التنفسية.
  - ضخ الدم إلى جميع الأعضاء.
  - ثاني الأوكسجين.
  - ثاني أوكسيد الكربون.
  - يطرحها الجسم.

❖ **الجواب الرابع:** أكمل: (1ن)  
أُتَعَرَفُ عَلَى الْاِتْجَاهَاتِ فِي النَّهَارِ بِوَسْاطَةِ **الشمس** وَ فِي اللَّيْلِ بِوَسْاطَةِ **النجم القطبي**

❖ **الجواب الخامس:** (2ن)

لاحظ الوثيقة A

ماذا تمثل هذه الوثيقة ؟ تمثل هذه الوثيقة: **الجهاز الهضمي**  
ضع البيانات المناسبة على هذا الرسم.



الوثيقة A

السنة الدراسية : 2016\_2017

المدرسة الابتدائية : بن عربية عبد القادر

المدة : 45 دقيقة

السنة الرابعة ابتدائي : أ - ب - ج - د

### اختبار الفصل الثاني في مادة التربية العلمية

#### 1 إربط بسهم بين المصطلحات العلمية :

- |                                   |                      |
|-----------------------------------|----------------------|
| - الفَصَلَات                      | إِنْقَادَ الْحَيَاةِ |
| - يَضْمَنُ الْقَلْبُ              | الدَّمُ النَّقِيُّ   |
| - ثُنَائِي الْأَكْسِجِينِ         | دَوْرَانُ الدَّمِ    |
| - ثُنَائِي أُكْسِيدِ الْكَرْبُونِ | الدَّمُ الْقَاتِمُ   |
| - حَقْنُ الدَّمِ                  |                      |

#### 2 اكمل بما يُناسب :

- لِلتَّوَجُّهِ مِنْ مَكَانٍ إِلَى آخَرٍ نَسْتَعِينُ ب.....أو.....
- أَوِ الْمَعَالِمِ الْمَعْرُوفَةِ .
- فِي وَسْطِ خَالٍ مِنَ الْمَعَالِمِ نَعْتَمِدُ عَلَى ..... أَوِ النَّجْمِ الْقُطْبِيِّ مِنْ أَجْلِ تَحْدِيدِ مَوْقِعِنَا
- تُشِيرُ الْبُوصْلَةُ إِلَى إِتِّجَاه.....

#### 3 أَجِبْ بِصَحِيحٍ أَوْ خَطَأٍ وَصَحِّحِ الْخَطَأَ :

- يَحْتَوِي الْمَاءُ الْمُقَطَّرُ عَلَى أَمْلَاحٍ مَعْدَنِيَّةٍ .....
- أَطْوَلُ ظِلٍّ يُشِيرُ إِلَى الشَّمَالِ .....
- تَتَكَوَّنُ الْبَذْرَةُ مِنْ نُبْيَةٍ صَغِيرَةٍ .....
- يَجْدُ النَّبَاتُ الْأَخْضَرَ الْأَمْلَاحَ الْمَعْدَنِيَّةَ فِي الْهَوَاءِ .....
- التُّرْبَةُ الْخِصْبَةُ تَحْتَوِي عَلَى الْأَمْلَاحِ الْمَعْدَنِيَّةِ .....



## التمرين 1:

للمحافظة على صحة الهضم يجب اتباع قواعد صحية: أذكر أربعة منها .

1- .....

2- .....

3- .....

4- .....

## التمرين 2 : أصحّ العبارات الخاطئة:

الكُلْيَةُ عضو لونه أخضر. ....

تنقي الكُلْيَةُ الدّم من السّموم. ....

التّخزين يُحافظُ على سَلَامَةِ الجهازِ النَّفْثِيِّ. ....

يتمُّ امتصاصُ الطّعام في المَعِدَةِ. ....

مُمارَسَةُ الرّياضَةِ بَعْدَ الأكلِ تُفيدُ عَمَلِيَّةَ الهَضْمِ. ....

الكُلْيَةُ هي الجهازُ المَسْئُولُ عَن دَوَارِ الدّم. ....

## التمرين 3: أجب عما يلي:

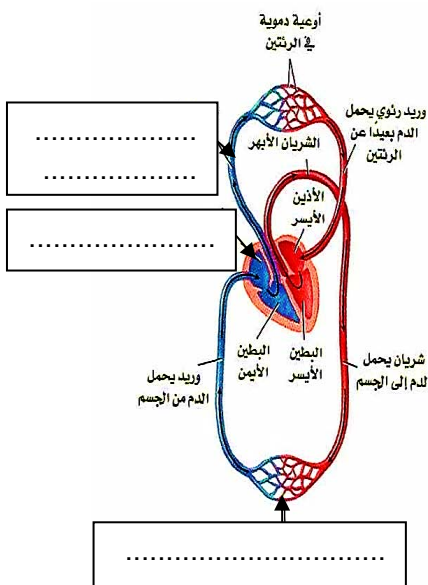
- ما هو عمل القلب؟ .....

- ما هي الكلية؟ .....

## التمرين 4: إليك مخطط الدّورة الدّموية

(1) اكْتُبِ البيانات النّاقصة في المُخَطّط.

(2) باختصار- كيف تتم الدّورة الدّموية :



بالتوفيق

اسم و لقب التلميذ: .....

## الاختبار الثاني في التربية العلمية

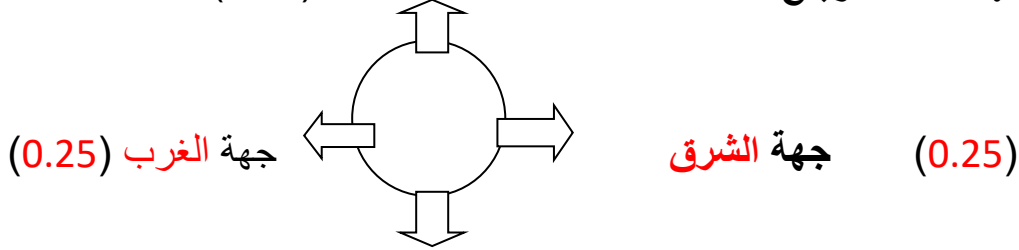
س1) ضع (ص) أو (خ) أمام كل عبارة

- الكلية عضو ينتمي إلى الجهاز الهضمي .....خ (0.5)
- تقوم الكلية بتصفية الدم .....ص (5.0)
- يضمن القلب دوران الدم داخل الأوعية الدموية .....ص (0.5)
- يتكون الانبوب الهضمي من القلب والمخ واللسان .....خ (0.5)
- عند الزفير نطرح غاز الأوكسجين .....خ (0.5)
- ينقل الدم الغذاء والهواء الى كل أنحاء الجسم .....ص (0.5)

س2) شطب على الجواب الخاطئ وأترك الجواب الصحيح

- تحدد البوصلة جهة (( الشرق -- الشمال )) ..... (0.5)
- النجمة القطبية تحدد لنا جهة (( الشمال -- الشرق )) ..... (0.5)

س3) حدد الجهات الأربع



جهة الجنوب (0.25)

س4) للحفاظ على صحة الهضم : يجب اتباع القواعد الصحية التالية: اذكرها (02) نقاط

المضغ الجيد — الانتظام في تناول الوجبات — العناية بالنظافة — تفادي الاجهاد العضلي بعد الاكل

س5) اربط بسهم كل عبارة و ما يناسبها:

- يضمن القلب المحمل بغاز ثاني اكسيد الكربون (0.5)
- لسلامة التنفس يجب تحديد الجهات الاربعة (0.5)
- يتكون الانبوب الهضمي من تجديد الهواء في الغرف (0.5)
- يمثل اللون الازرق الدم يشير الى جهة الشمال (0.5)
- نستطيع بالبوصلة دوران الدم في الجسم (0.5)
- أقصر ظل للعمود خلال النهار من الفم و المرئ و المعدة والامعاء (0.5)

اختبار شهر مارس في مادة التربية العلمية

التمرين الأول : ( 2 نقاط )

ضع ( ص ) أو ( خ ) أمام كل عبارة ؟

- من القواعد الصحية المضغ الجيد (.....)
- الكلية لوها بني لا تشبه الفاصوليا (.....)
- جميع البوصلات لا تشير إلى اتجاه واحد (.....)
- الكلية تصفي الدم من الفضلات السامة (.....)

التمرين الثاني : ( 2 نقاط )

أكمل مفتاح البوصلة بوضع الجهات مكان النقط ؟

N : ..... S : ..... E : ..... O : .....

التمرين الثالث : ( 1 نقطة )

أكمل مكان النقط

في وسط خال من المعالم أستطيع تحديد موقعي في الليل بواسطة .....

التمرين الرابع : ( 3 نقاط )

ضع كل كلمة في الفراغ المناسب ؟

ثاني الأكسجين , الأعضاء , أوعية دموية , الفضلات , الدورة الدموية , أنحاء الجسم .

- يصل الدم إلى ..... ليزودها بالغذاء و ..... كما يخلصها من .....
- يضمن القلب دوران الدم داخل ..... تنقله إلى جميع ..... في  
دورة مغلقة تسمى .....

التمرين الخامس : ( 2 نقاط )

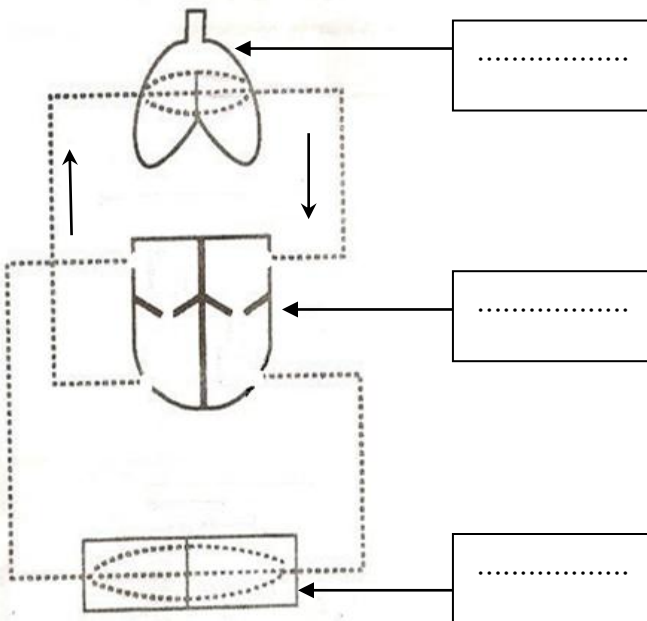
أكمل مكان النقط ؟

يتكون الأنبوب الهضمي من الفم و ..... والأمعاء ..... و ..... الغليظة  
التي تنتهي بفتحة .....

- يَدْخُلُ الْهَوَاءُ إِلَى الرِّئَتَيْنِ عَنْ طَرِيقِ الْقَلْبِ.....
- عِنْدَ الرَّفِيرِ نَطْرُحُ غَارَ ثُنَائِي الْأَكْسَجِينِ.....
- التَّنْذِخِينَ يُحَافِظُ عَلَى سَلَامَةِ الْجِهَازِ النَّفْثِيِّ.....
- يَتِمُّ امْتِصَاصُ الطَّعَامِ فِي الْمَعِدَةِ.....
- مُمَارَسَةُ الرِّيَاضَةِ بَعْدَ الْأَكْلِ تُفِيدُ عَمَلِيَّةَ الْهَضْمِ.....
- الْكُلْيَةُ هِيَ الْجِهَازُ الْمَسْئُولُ عَنْ دَوْرَانِ الدَّمِ.....

البوصلة	الأشجار	الشَّمس	اللَّافِتات	النَّجْمُ القُطْبِيّ	الخَرِيطَة
ظِلُّ العَمود	القَمَر	السَّيَّارات			

(3) أَلَوْنُ بِالْأَحْمَرِ مَسَارَ الدَّمِ الْمُحْمَلِ بِثُنَائِي أُكْسِيدِ الْكَرْبُونِ.



## اختبار الفصل الثاني في مادة التربية العلمية

➤ السؤال الأول: أحوط الإجابة الصحيحة مما يلي: (03ن)

- يَدْخُلُ الْهَوَاءُ إِلَى الرِّئَتَيْنِ عَنْ طَرِيقِ: القلب - الأذن - المنخرين
- عِنْدَ الرَّفِيرِ نَطْرُحُ: غاز ثاني الأوكسجين - غاز ثاني أوكسيد الكربون
- التَّدْخِينُ: يُحَافِظُ عَلَى سَلَامَةِ الْجِهَازِ التَّنَفُّسِيِّ - يَضُرُّ الْجِهَازَ التَّنَفُّسِيَّ
- يَتِمُّ امْتِصَاصُ الطَّعَامِ فِي: الأمعاء الدقيقة - الأمعاء الغليظة - الكبد
- مُمَارَسَةُ الرِّيَاضَةِ بَعْدَ الْأَكْلِ: تُفِيدُ عَمَلِيَّةَ الْهَضْمِ - لَا تُفِيدُ عَمَلِيَّةَ الْهَضْمِ
- الْجِهَازُ الْمَسْئُولُ عَنْ دَوْرَانِ الدَّمِ هُوَ: الأمعاء الدقيقة - القلب - الرئتان

➤ السؤال الثاني: يُمَكِّنُنَا التَّعَرُّفُ عَلَى الْجِهَاتِ وَالْأَمَاكِينِ بِوَاسِطَةِ: ( ألون الخانات المناسبة ) (03ن)

البوصلة	الأشجار	الشمس	الجبال	النجم القطبي	الخريطة
ظل العمود	القمر	السيارات			

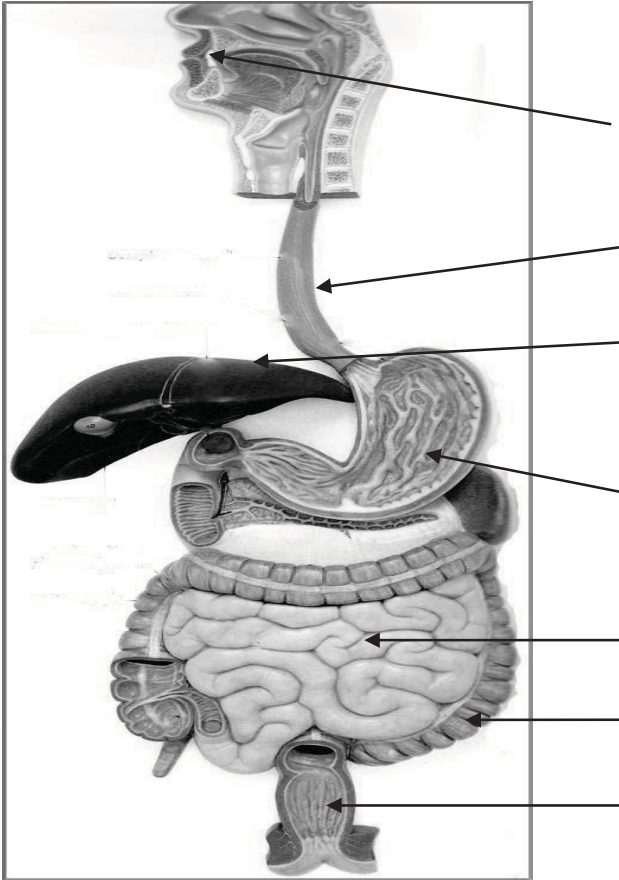
➤ السؤال الثالث: إليك هذا المخطط للجهاز الهضمي (04ن)

1) أكمل بيانات المخطط.

المرئ - الكبد - الأمعاء الدقيقة

فتحة الشرج - الفم - المعدة

الأمعاء الغليظة



## امتحان الفصل الثاني في مادة التربية العلمية و التكنولوجيا

❶ أضعُ (ص) أمام العبارة الصحيحة ، وحرفَ (خ) أمام العبارة الخاطئة في ما يلي

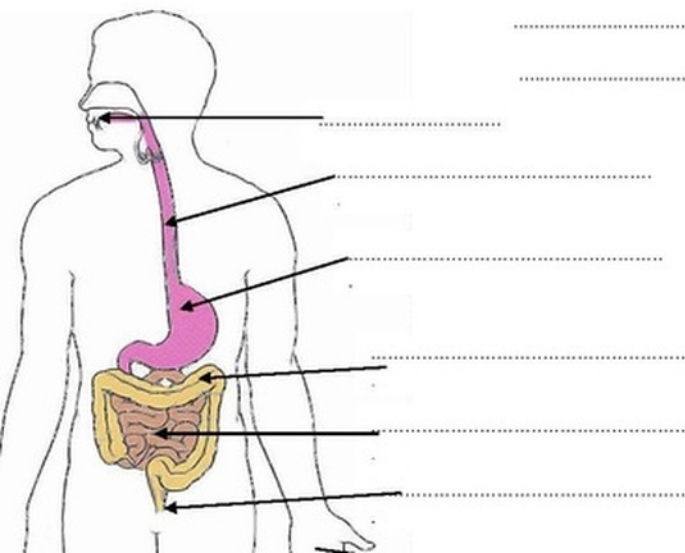
- السباحة بعد الأكل سلوك جيد.(.....)
  - يمتص جزء من الاغذية المنحلة في الأمعاء الدقيقة (.....)
  - ينتقل الغذاء الممتص إلى الرئتين (.....)
  - يصل الدم إلى كل الأعضاء ليزودها بالغذاء و ثاني الأوكسجين (.....)
  - تضمن المعدة دوران الدم في الجسم.(.....)
  - في وسط خالٍ من المعالم نحدد موقعنا بواسطة الشمس أو النجم القطبي (.....)
  - جميع البوصلات تشير إلى اتجاه غرب شرق (.....)
- ❷ أكمل الفراغات ب : غذاء ممتص - ثاني أكسيد الكربون - ثنائي الأوكسجين - فضلات

يزود الدم كل أعضاء الجسم ب ..... و .....  
و يخلصها من..... و .....

❸ أذكر 3 قواعد صحية للحفاظ على الجهاز الهضمي :

- ① .....
- ② .....
- ③ .....

❹ أكتب أعضاء الجهاز الهضمي :



## ( اختبار الفصل الثاني لتلاميذ السنة الرابعة )

المدة 45 دقيقة

مارس 2014

في نشاط التربية العلمية والتكنولوجية

## التمرين الاول : (02.5)

ضع صحيح أو خطأ أمام كل عبارة:

- أطول ظل للعمود خلال النهار يشير إلى جهة الشمال .

- جميع البوصلات لا تشير إلى اتجاه واحد .

- يدور الدّم في دورة مغلقة .

- تقدر كمية الدّم عند الشخص البالغ السليم حوالي 5 لترات .

- المضغ الجيد للأكل من القواعد الصحية للجهاز الهضمي .

## التمرين الثاني : (04)

أكمل الناقص بالكلمات التالية :

المعاكسة - خلفك - وسط - يمينك - الغرب - يسارك - الأربعة - الشرق

تطل الشمس من ..... وتختفي في ..... وتكون عند منتصف النهار .....

السماء والشمال هو الجهة ..... للجنوب فإذا سرت نحو الشرق يكون الغرب .....

والشمال على ..... والجنوب على ..... وهكذا يمكنك التعرف على

الاتجاهات.....

## لتمرين الثالث: (03)



تتكون البوصلة من :

1-.....

2-.....

3-.....

## الإجابة النموذجية

### التمرين الاول : (02.5)

ضع صحيح أو خطأ أمام كل عبارة:

خطأ

- أطول ظل للعمود خلال النهار يشير إلى جهة الشمال .

خطأ

- جميع البوصلات لا تشير إلى اتجاه واحد .

صحيح

- يدور الدّم في دورة مغلقة .

صحيح

- تقدر كمية الدّم عند الشخص البالغ السليم حوالي 5 لترات .

صحيح

- المضغ الجيد للاكل من القواعد الصحية للجهاز الهضمي .

### التمرين الثاني : (04)

اكمل الناقص بالكلمات التالية :

المعاكسة - خلفك - وسط - يمينك - الغرب - يسارك - الأربعة - الشرق

تطل الشمس من **الشرق** وتختفي في **الغرب** وتكون عند منتصف النهار **وسط** السماء والشمال هو

الجهة **المعاكسة** للجنوب فإذا سرت نحو الشرق يكون الغرب **خلفك** والشمال على **يسارك** والجنوب على

**يمينك** وهكذا يمكنك التعرف على الاتجاهات **الأربعة**.

### لتمرين الثالث: (03)

تتكون البوصلة من :



1- إطار متحرك

2- سهم يدور مع الإطار

3 - الإبرة المغناطيسية



السنة الرابعة ابتدائي

2014 / 2013

مدرسة شرفة لخميسي

مسكيانة

اختبار الفصل الثاني  
في مادة التربية العلمية

(1) ما هو دور الدم في جسم الإنسان ؟ ( 2.5 )

(2) أكمل ما يلي : ( 7.5 )  $10 \times 0.75$

عند الزفير طرح غازا غير مرئي هو .....

تتحلل الأغذية تدريجيا ابتداء من :

- 1 \_
- 2 \_
- 3 \_
- 4 \_

العضو الذي يضمن دوران الدم في الجسم هو .....

من القواعد الصحية للحفاظ على صحة الهضم :

.....

.....

.....