

فرض التلاقي الأول في مادة علوم الطبيعة والحياة

التبرين الأول: 7

لغرض التمييز بين العناصر الحية و العناصر اللا حية التي يتكون منها الوسط الحي استعن بالوثيقة 1.



1. استخرج من الوثيقة 1 العناصر المكونة لهذا الوسط الحي (العناصر الحية و العناصر اللا حية).
2. حدد ما تشكله العناصر الحية مجتمعة في الوسط الحي.
3. حدد ما تشكله العناصر اللا حية مجتمعة في الوسط الحي.
4. قدم تعريفا للوسط الحي.

التبرين الثاني: 6

من أجل تحديد المستويات الغذائية التي تنتظم فيها الكائنات الحية بحسب سلوكها الغذائي نقترح عليك الوثيقة 1:

- الوثيقة 1
- شجرة مثمرة
 - بومة تلتهم فأرا
 - فأر يتغذى على الثمار

1. حدد طبيعة العلاقة بين هذه الكائنات الحية .
2. شكل بأسهم سلسلة غذائية مع تحديد مستوياتها.
3. عند انتقال الكتلة الحية من مستوى غذائي لآخر تتناقص علل ذلك.

التبرين الثالث: 7

من أجل تحديد معنى المجتمع الحيواني إليك الوثائق 1 و 2 :

من اليوم 20 إلى نهاية حياتها تقوم العاملة بجني الرحيق ومن 10 إلى 20 يوما تصنع وتصلح التخاريف ومن اليوم الأول إلى 10 أيام تنظف الخلايا وتغذي اليرقات الوثيقة (2)	يعيش في خلية النحل ما يقارب 50 ألف نحلة موزعة إلى أنثى واحدة بيوضة هي الملكة وعدد قليل من الذكور مهمتها تلقيح الملكة وعاملات كثيرة وهي عقيمة ومدة حياتها نحو 45 يوما الوثيقة (1)
--	---

1. ضع مخطط حول مجتمع النحل تبرز فيه مستويات التنظيم في هذا المجتمع الحيواني .
2. عرف مصطلح المجتمع الحيواني .
3. اذكر مجتمعات حيوانية أخرى تبرز فيها مستويات التنظيم .

بالتوفيق للجميع

الفرض المحروس الأول في مادة علوم الطبيعة والحياة

التمرين الأول: (06/20)

أثناء تجولك في حديقة المدرسة لاحظت العناصر التالية: (قط، تربة، حمامة، أشجار، حجارة، أزهار، نمل، ماء، هواء وحرارة ومباني).
1- صنف العناصر السابقة في جدول على النحو التالي:

العناصر اللاحية biotope	العناصر الحية biocénose

2- ما هي المعايير التي اعتمدت عليها في تمييزك بين الحي و اللاح؟

التمرين الثاني: (06/20)

حدد نوع العلاقات القائمة بين الكائنات الحية في العبارات الآتية:

نوع العلاقة القائمة	العبارات
	1- طائر يأكل دسوقة و الدسوقة تأكل قمرزية.
	2- ضفدعان يحاولان اصطياد نفس الحشرة.
	3- يتغذى البعوض على الإنسان عن طريق امتصاص دمه.
	4- تبعد بعض الطيور بأصواتها المتجمعة الحيوانات المفترسة.
	5- الأشنة من النباتات الدنيا تتكون من فطر وطحلب حيث يوفر الفطر المواد المعدنية بينما يوفر الطحلب المواد العضوية.
	6- ذكر وأنثى الطاووس الأزرق .

الوضعية الإدماجية: (08/20)

أثناء تجول عفاف في رحلة مع عائلتها في يوم حار شديد الاضاءة ،شاهدت بالصدفة ثعبانا يترصده يربوعا صغيرا و هو يتغذى على نبات شوكي ينمو في تلك التربة الرملية، وبينما هي تتأمل المشهد إذا بالثعبان ينقض على اليربوع الصغير ويفترسه.



التعليمات:

1- حدد نوع الوسط؟

2- شكل انطلاقا من ملاحظة عفاف والوثائق المقدمة لك سلسلة غذائية موضحة المنتج والمستهلكين؟

3- أحسب الكتلة الحية المنتقلة من مستوى غذائي لآخر، إذا علمت أن وزن الحلقة الأولى 100 كغ من الغذاء، وأن انتاج 1 كغ من الكتلة الحية يتطلب 10 كغ غذاء؟ (مع توضيح العمليات الحسابية).

ency-education.com/exams

التمرين الأول :

- * تستعمل الغزلان لتغذيتها الأعشاب و أوراق النباتات.

يتغذى الأسد على لحم الغزلان.

- * تتغذى الأرانب البرية على العشب.

تتغذى الصقور على الأرانب.

1- ماهي العلاقة القائمة بين الأرانب والصقور؟

.....

.....

2- شكل سلسلة غذائية تتكون من الأسد, الغزال, العشب ؟ ثم سلسلة غذائية ثانية تتكون من الصقر , أرنب العشب ؟ (مبرزاً كل من المنتج و المستهلكين في كل سلسلة)

.....

.....

.....

.....

3- وضح مكانة النباتات الخضراء (العشب) في السلسلتين الغذائييتين؟

.....

4- عند انتقال الكتلة الحية من مستوى استهلاكي لآخر في السلسلة الغذائية تتناقص تدريجياً. ما سبب ذلك ؟

.....

.....

الوضعية الإدماجية :



الوثيقة 1

*-نبات خاتم سليمان نبات عشبي معمر كثير الإنتشار في الغابات أثناء الربيع يختفي قسمه الهوائي في الشتاء وتبقى ساقه الترايبية ببراعمها وجذورها العرضية في التربة الدافئة لتستعيد نشاطها في الربيع .



الوثيقة 2

*-يختفي الدب الأسمر في جحره ويدخل في حالة نوم عميق أين يستهلك ببطء الشحوم التي ادخرت في جسمه خلال الصيف



الوثيقة 3

*- السنونو طائر يهاجر في أسراب (مجموعات) صيفا من القارة الافريقية باتجاه أوربا بحثا عن الغذاء الوفير والمناخ المعتدل ثم تعود أدراجها في بداية الخريف.

باستغلال الوثائق ومعلوماتك:

1-حدد الظروف المناخية غير الملائمة لنشاط الدب الأسمر ونبات خاتم سليمان في أوساط عيشها خلال المواسم .

.....

.....

2- أذكر أسباب هجرة طائر السنونو في بداية الصيف من القارة الافريقية باتجاه أوربا .

.....

.....

.....

3- سم الإستراتيجيات التي لجأت إليها هذه الكائنات الحية. لمقاومة هذه الظروف المناخية البيئية غير الملائمة و أعط أمثلة عن كل واحدة منها ؟

.....

.....

.....

4-حدد الهدف من هذه الإستراتيجيات.

.....

.....

.....

المستوى الثانية متوسط

المدة ساعة واحدة

الأستاذ : د / زهير

السنة الدراسية 2019/2018

الفرض الاول
في مادة علوم
الطبيعة والحياة

العلامة

20/

الاسم:.....
اللقب:.....
القسم:.....

التمرين الاول:.....(10 نقاط)

لفهم العلاقات القائمة بين الكائنات الحية في اوساطها نقترح عليك الوثائق التالية:

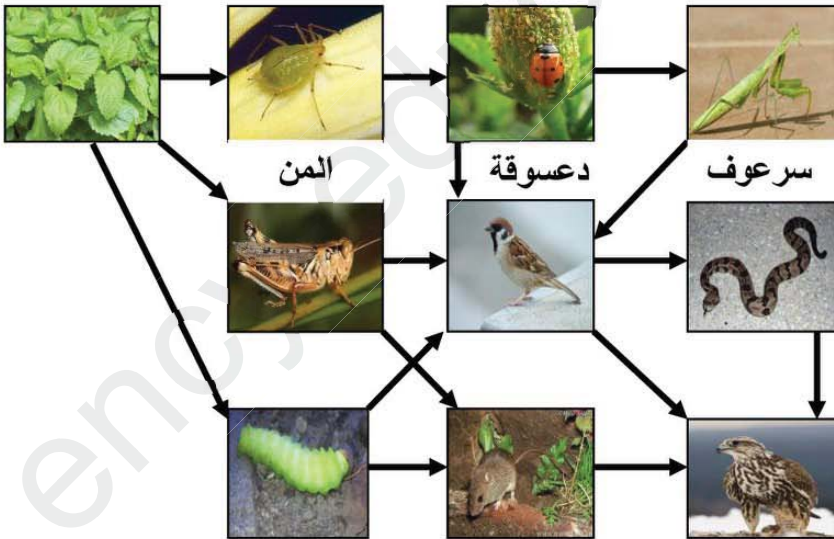


1/ حدد نوع كل علاقة مبينا الهدف منها.

الرقم	04	02	01	03	05
العلاقة					

2/ لشرح تنظيم العلاقة ((03)) نقترح عليك المخطط التالي:

أ/ اعط تسمية لهذا المخطط



ب/ فسر سبب اعطائه هذه التسمية.

ج/ استخرج اربع سلاسل غذائية منه.

الوضعية الإدماجية : (10 نقاط)

يعيش السرقاط في مجموعات تصل إلى 30 فردا في السهول المنفتحة القاحلة، وموطنها الأصلي صحراء كالاهاري في أفريقيا يحاط السرقاط بطبقة من الفرو تساعد في حمايته من أشعة شمس الصحراء الحارقة. يعمل السرقاط على مكافحة أعدائه بغاية الذكاء والحذر ويقوم بعض أفرادها بالتخصص في الحراسة عن طريق القيام بالرصد والمراقبة تحسبا لأي خطر محتمل، وذلك بالوقوف على أطراف أقدامهم في مكان مرتفع حيث تحتوي أقدامهم على ما يشبه الوسائد الرقيقة التي تحميهم من حرارة الأرض، وعند ملاحظة أي خطر خصوصاً من الطيور الجارحة وابن آوى يصدر أفراد الحراسة من السرقاط أصواتاً تحذيرية لتسارع جميع الحيوانات بما فيهم المكلفين بالحراسة للدخول في جحورهم والاختباء فيها. يتغذى السرقاط على العقارب وبعض الزواحف والحشرات.

السندات



السند 03



السند 02 صحراء كالاهاري



السند 01

التعليمات

1/ وضح طبيعية العلاقات التي تم التطرق إليها مع التعليل.

2/ حدد خصائص الوسط الذي يعيش فيه السرقاط مدعماً ذلك بأدلة و أمثلة.

3/ من خلال المعلومات التي عرفتتها اختر حيواناً من عندك يعيش في وسط مخالف للوسط الذي يعيش فيه السرقاط وتحدث عن طبيعة معيشته مبرزاً: خصائص الوسط الذي يعيش فيه – نمط التغذية عنده – أعداؤه.

الأستاذ : د / زهير

الزمن : ساعة.

المستوى: الثانية متوسط.

الكفاءات المستهدفة: .. إبراز العلاقات القائمة بين الكائنات الحية والهدف منها .

. تحديد خصائص الوسط الحي.

. تحديد مفهوم الشبكة الغذائية .

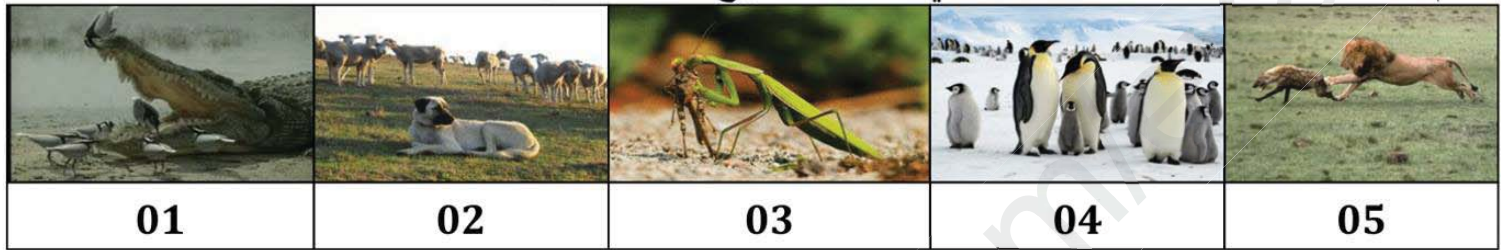
نص الأسئلة : موجود في الوثيقة المرفقة.

شبكة التقييم: . التمرين الأول: 10 نقاط.

. التمرين الثاني: 10 نقاط

التمرين الاول:.....(10 نقاط)

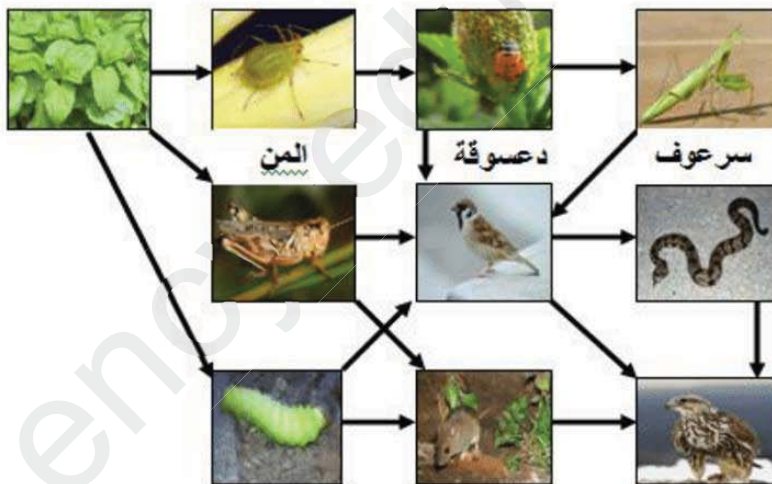
لفهم العلاقات القائمة بين الكائنات الحية في اوساطها نقترح عليك الوثائق التالية:



1/ حدد نوع كل علاقة مبينا الهدف منها.....(5 نقاط)

الرقم	04	02	01	03	05
العلاقة	اجتماعية	دفاعية	تعايشية	غذائية	تنافسية
الهدف منها	الحماية التعاون	الدفاع و الحراسة	تبادل المنفعة	التغذي من اجل البقاء	المحافظة على مصدر الغذاء

2/ لشرح تنظيم العلاقة((03)) نقترح عليك المخطط التالي:



أ/ اعط تسمية لهذا المخطط.....(01 نقطة)

شبكة غذائية

ب/ فسر سبب اعطائه هذه التسمية... (02 نقاط)

لأنها مكونة من سلاسل غذائية متشابكة فيما بينها
و بتقاطعها تشكل شبكة.

ج/ استخرج اربع سلاسل غذائية منه..(02 نقاط)

*نبات دودة فار صقر

*نبات جرادة عصفور افعى صقر

*نبات المن دعسوقة سرعوف عصفور صقر

*نبات المن دعسوقة سرعوف عصفور افعى صقر

رسم الاسهم واتجاهها ضروري و أي
خطا في الاتجاه تعتبر السلسلة خاطئة

المعيار: 1م: الواجهة 2م: الإستعمال السليم لأدوات المادة 3م: الإنسجام 4م: الإتقان

السؤال	المعيار	المؤشرات والمنتوج	1م	2م	3م	4م
01	1م 2م 3م	<p>مؤ: توضيح طبيعة العلاقات مع تقديم حجج</p> <p>مؤ: يستغل السياق والسندات</p> <p>مؤ: التعبير السليم وترتيب الافكار</p> <p><u>المنتوج</u>: تم التطرق الى ثلاث علاقات:</p> <p>*اجتماعية : كما ذكر في النص ان السرقاط يعيش في جماعات تصل الى 30 فرد و السند01 يدعم الفكرة</p> <p>*دفاعية : حيث ذكر في السياق ان السرقاط يقوم بالحراسة وتحذير الاخرين في حالة الخطر</p> <p>*غذائية : حيث يوضح السياق والسند03 طبيعة غذاء السرقاط حيث يفترس العقارب والزواحف والحشرات</p>	01	01	01	
02	1م 2م 3م	<p>مؤ: تحديد خصائص الوسط مع الادلة والامثلة</p> <p>مؤ: يستغل السياق والسندات</p> <p>مؤ: التعبير السليم وترتيب الافكار</p> <p><u>المنتوج</u>:</p>	01	01	01	
		<p><u>المنتوج</u>: الوسط عبارة عن وسط صحراوي يتميز بمناخ جاف وحرارة عالية كما جاء في السياق (سهول قاحلة) يسوده غطاء نباتي قليل مثل بعض النباتات الشوكية والاشجار (سند02) الى جانب حيوانات متاقلمة مع هذا المناخ مثل ابن اوى و العقارب والطيور الجارحة والزواحف كما جاء في السياق (خصوصا الطيور الجارحة وابن اوى ... الخ)</p>				
03	1م 2م 3م 4م	<p>مؤ: كتابة فقرة قصيرة حول الموضوع المطلوب</p> <p>مؤ: يذكر العناصر المطلوبة ويستغل معلوماته</p> <p>مؤ: التعبير السليم وترتيب الافكار</p> <p>مؤ: كيفية معالجة النص بطريقة علمية</p> <p><u>المنتوج</u>:</p>	01	01	01	01

الوضعية الأولى

أثناء تجولك في حديقة المدرسة لاحظت العناصر التالية: كلب، تربة، حمامة، حرارة، ورود، هواء، حجارة، أشجار

1- صنف العناصر التالية في الجدول التالي:

عناصر حية	عناصر لاهية

2- ما هي المعايير التي اعتمدت عليها في التمييز بين العناصر الحية و اللاحية؟

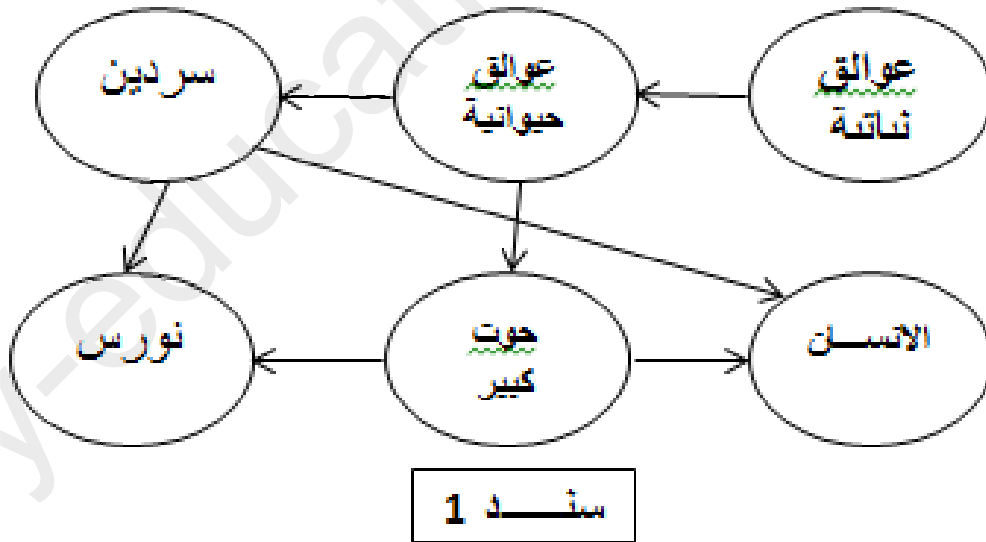
3- ماذا يشكل مجموع هذه العناصر؟

- لاحظت كذلك وجود علاقات متنوعة تجمع بين مجموع الكائنات الحية منها:

1- الفطر و الشجرة / 2- كلب يأكل حمامة / 3- فراشة و الوردة / 4- بقعة تمتص دم الكلب

4- سم مختلف العلاقات التي تجمع بين الكائنات الحية السابقة الذكر.

الوضعية الثانية



1- اقترح عنوان للسند 1، قدم تعريفا له.

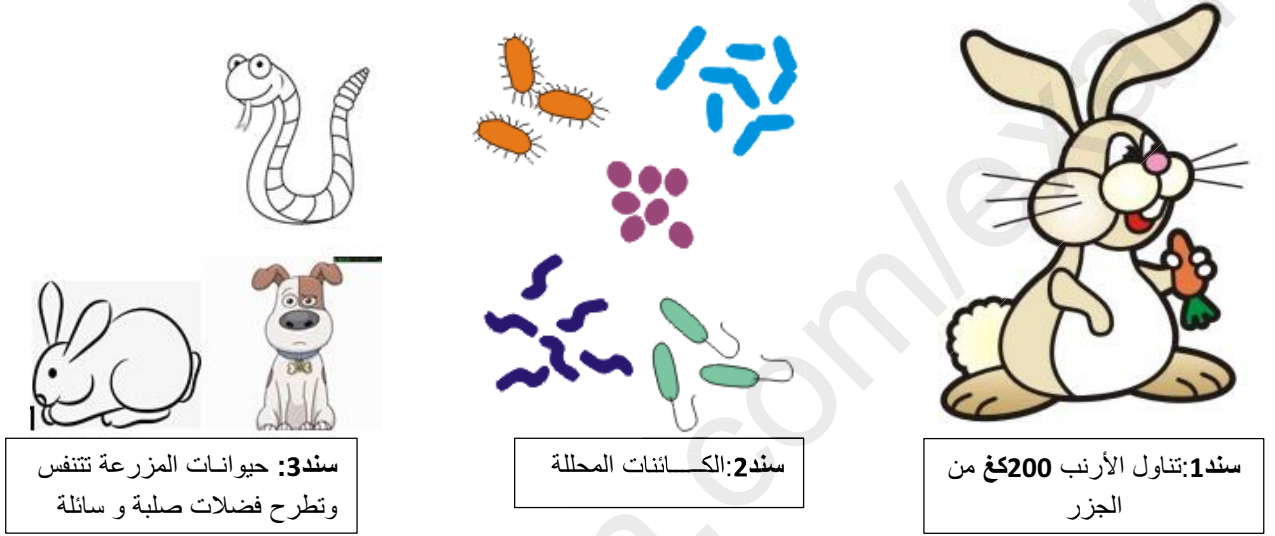
2- حدد نوع الوسط الذي تعيش فيه هذه الكائنات الحية.

3- ما نوع العلاقات القائمة بين الكائنات في هذا الوسط؟

4- انطلاقا من السند 1 ، استخرج ثلاثة سلاسل غذائية ذات 4 مستويات.

اعتاد إلياس زيارة بستان جده كل جمعة لرؤية أرنبه المفضل و يطعمه من يديه جزرا طازجا ،وذات يوم اتصل جده ليخبره أن أرنبه قد أكلته أفعى، فحزن الصبي و حرض الكلب الحارس للبستان لينتقم من هذه الأفعى و بالفعل استطاع الكلب اصطياد الأفعى تاركا ورائة بقايا من جثتها التي اختفت بعد مدة وجيزة .

السندات:



التعليقات:

باستعمال السياق و السندات و مكتسباتك القبلية:

- 1- شكل سلسلة غذائية انطلاقا من الكائنات الحية المقدمة في الوصف مع تحديد مستوياتها.
- 2- أحسب الكتلة الحية المتنقلة في كل حلقة بحيث 10 كغ غذاء ← 1 كغ كتلة حية.
- 3- ماذا تلاحظ حول انتقال الكتلة الحية؟فسر ذلك؟
- 4- فسر اختفاء بقايا جثة الأفعى بعد مدة وجيزة.

بالتوفيق للجميع

الفرض المحروس الأول في مادة علوم الطبيعة والحياة

التمرين الأول: (06/20)

أثناء تجولك في حديقة المدرسة لاحظت العناصر التالية: (قط، تربة، حمامة، أشجار، حجارة، أزهار، نمل، ماء، هواء وحرارة ومباني).
1- صنف العناصر السابقة في جدول على النحو التالي:

العناصر اللاحية biotope	العناصر الحية biocénose

2- ما هي المعايير التي اعتمدت عليها في تمييزك بين الحي و اللاحي؟

التمرين الثاني: (06/20)

حدد نوع العلاقات القائمة بين الكائنات الحية في العبارات الآتية:

العبارات	نوع العلاقة القائمة
1- طائر يأكل دسوقة و الدسوقة تأكل قمرية.	
2- ضفدعان يحاولان اصطياد نفس الحشرة.	
3- يتغذى البعوض على الإنسان عن طريق امتصاص دمه.	
4- تبعد بعض الطيور بأصواتها المتجمعة الحيوانات المفترسة.	
5- الأشنة من النباتات الدنيا تتكون من فطر وطحلب حيث يوفر الفطر المواد المعدنية بينما يوفر الطحلب المواد العضوية.	
6- ذكر وأنثى الطاووس الأزرق .	

الوضعية الإدماجية: (08/20)

أثناء تجول عفاف في رحلة مع عائلتها في يوم حار شديد الاضاءة ،شاهدت بالصدفة ثعبانا يترصد يربوعا صغيرا و هو يتغذى على نبات شوكي ينمو في تلك التربة الرملية، وبينما هي تتأمل المشهد إذا بالثعبان ينقض على اليربوع الصغير ويفترسه.



التعليمات:

1- حدد نوع الوسط؟

2- شكل انطلاقا من ملاحظة عفاف والوثائق المقدمة لك سلسلة غذائية موضحا المنتج والمستهلكين؟

3- أحسب الكتلة الحية المنتقلة من مستوى غذائي لآخر، إذا علمت أن وزن الحلقة الأولى 100 كغ من الغذاء، وأن انتاج 1 كغ من الكتلة الحية يتطلب 10 كغ غذاء؟ (مع توضيح العمليات الحسابية).

4- حدد دور الكائنات الحية المحللة في السلسلة الغذائية؟

التمرين الأول (5 نقاط):

تعيش في الوسط الحي كائنات حية تتفاعل مع بعضها البعض عن طريق علاقات عديدة ومتنوعة تضمن إستمراريتها.
حدد نوع العلاقات القائمة بين الكائنات الحية في العبارات التالية:

- 1- صقر يأكل عصفور و العصفور يأكل فراشة.
- 2- ضفدعين يحاولان اصطياد نفس الحشرة.
- 3- يتغذى البعوض على الإنسان عن طريق امتصاص دمه.
- 4- تبعد بعض الطيور بأصواتها المجتمع الحيوانات المقترسة.
- 5- يعيش النمل في مجتمع يتميز بالانسجام و الاستقرار.

التمرين الثاني: (7 نقاط)

بينما كنت تتجول في الجبال جذب انتباهك كيف تنظم الطبيعة نفسها في مستويات استهلاكية تحت شعار "البقاء للأقوى" فلاحظت كيف أن جرذا صغيرا و ضعيفا يجمع قوته من حقل قريب و يعتقد أنه نجا في يومه هذا حتى يهاجمه ثعلب ماكر ينتظره بطريق العودة.

- 1- رتب الكائنات الحية المذكورة في الفقرة في سلسلة غذائية محددا المنتج و المستهلكين.
- 2- احسب الكتلة الحية المتقلة لأخر مستهلك إذا افترضنا أن المنتج يوفر 400 كغ من الغذاء وأن كل 10 كغ (أغذية) تنتج لنا 1 كغ (كتلة حية).
- 3- هل تستمر هذه الكائنات الحية إذا اختفى المنتج؟ علل ذلك.

الوضعية الإدماجية: (8 ن)

عمر تلميذ في السنة الثانية متوسط شاهد شريط وثائقي في التلفاز فلفت انتباهه عدة مناظر طبيعية و مجموعة من الحيوانات و النباتات منها أرانب- أشجار النخيل- ذئب - عقارب - دودة الأرض- جمال.



الوثيقة 2



الوثيقة 1

اعتمادا على مكتسباتك القبلية و السند و الوثائق:

- 1- حدد نوع الوسط في كل وثيقة.
- 2- صنف عناصر كل وسط في جدول محددا الوحدة الحياتية والمدى الحيوي الجغرافي.
- 3- هل تختلف العناصر اللاحيوية لهذه الأوساط؟ اشرح ذلك؟

بالتوفيق للجميع

متوسطة بخوش مصطفى بن محفوظ

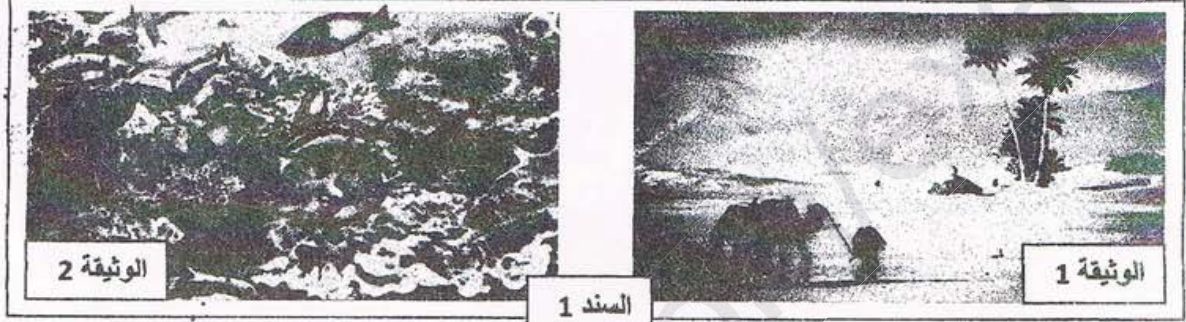
الموسم الدراسي : 2019/2018

مستوى : السنة الثانية متوسط

الفرض المحروس الأول في مادة علوم الطبيعة و الحياة

التمرين الأول (6ن):

نتواجد كل من سمكة السردين و الشبوط في وسط يختلف تماما عن وسط عيش العقرب و الافعى وبالتالي فان التنوع في اوساط العيش يعني التنوع في الوحدة الحياتية و المدى الحيوي الجغرافي .

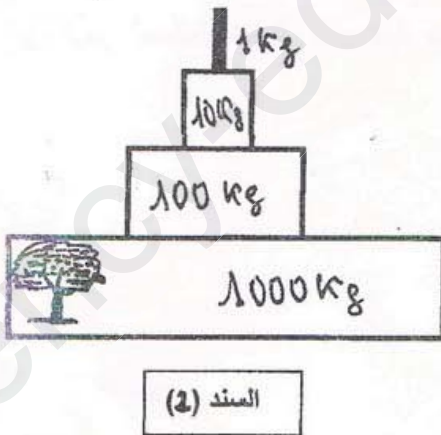


بالاستناد الى الوثائق المقدمة في السند 1 و مكتسباتك :

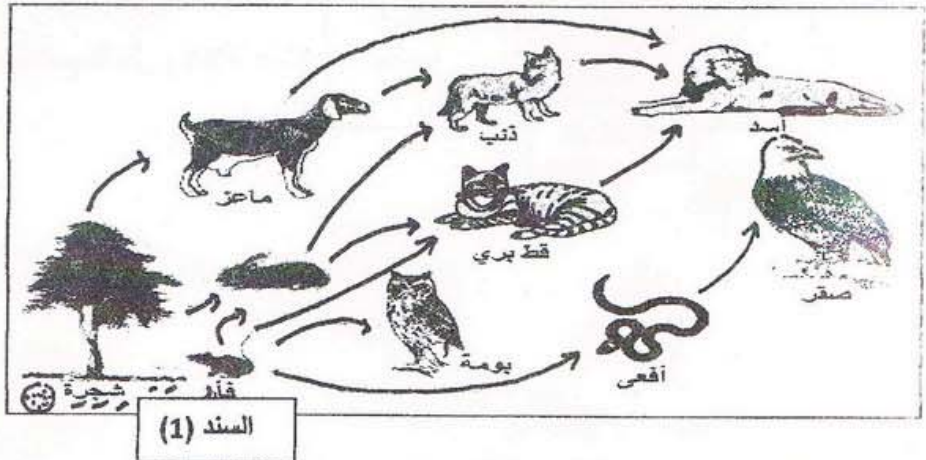
- 1- سم الوسط الحي الممثل في كل وثيقة .
- 2- حدد في جدول الوحدة الحياتية و المدى الحيوي الجغرافي لكل وسط .

التمرين الثاني (6ن):

تعيش الكائنات الحية في الوسط الحي بفضل المدى الحيوي الجغرافي الذي يحدد نوعيتها وتنوعها. ورغم تكاثرها إلا أنها تتواجد في توازن و استقرار من حيث عددها. ويتدخل في ثبات عددها أهم العلاقات القائمة بينها وهي العلاقات الغذائية.



السند (2)



- بالاعتماد على الوثيقة المقدمة ومكتسباتك :

- 1- استخرج سلسلة غذائية من أربع حلقات وحدد مستوياتها.
- 2- حدد أهمية كل من النبات والكائنات المحللة في السلسلة الغذائية.
- 3- فسر التناقص التدريجي للكتلة الحية أثناء انتقالها من مستوى لآخر في السلسلة الغذائية .

الوضعية الإدماجية (8):

يعيش نوع من النحل في وسط حي يتميز بإعمار نباتي كثيف ومناخ معتدل بالإضافة إلى تشكل مجموعة علاقات بين أفرادها تظهر فيها جملة من التفاعلات المتبادلة ما يضمن بقاء هذا النوع.



السند (2)



السند (1)

- بالاعتماد على السندات المقدمة و مكتسابتك :

1- سم نوع الوسط الذي يعيش فيه هذا النحل.

2- أذكر بعض العلاقات القائمة بين أفراد هذا المجتمع.

3- انجز مخطط تمثيلي تبين فيه بنية مجتمع النحل وكيفية عمله.



السند 3

فرض الثلاثي الأول في مادة علوم الطبيعة و الحياة

الجزء الأول (12 نقطة):

الوضعية الأولى: (06ن)

أثناء تجولك في حديقة المدرسة لاحظت العناصر التالية: قط ، تربة ، حمامة ، أشجار ، حجارة ، أزهار ، نمل ، ماء ، هواء و حرارة وعناصر أخرى.

1- صنف العناصر السابقة في جدول على النحو التالي:

العناصر اللاحية biotope	العناصر الحية biocénose

2- ما هي المعايير التي اعتمدت عليها في تمييزك بين الحي و اللاحي ؟

الوضعية الثانية: (06ن)

أ) تقوم بين الكائنات الحية علاقات كثيرة بسبب تواجدها معا في وسط واحد وفي الجدول التالي مجموعة كائنات حية .

1- أذكر نوع العلاقة القائمة بينها في كل حالة :

نبات الجعجيل و اللبلاب	ذكر وأنثى الطاووس الأزرق	الصقر يصطاد الأفعى	النحل والأزهار

2- أذكر أهم علاقة من بين العلاقات القائمة بين الكائنات الحية في الوسط الحي ؟

3- أعط مثالين عن عن علاقات أخرى .

الجزء الثاني : الوضعية الادماجية: (08 نقاط)

أثناء تجول عفاف في رحلة مع عائلتها في يوم حار شديد الاضاءة ،شاهدت بالصدفة ثعبانا يترصد يربوعا صغيرا وهو يتغذى على نبات شوكي ينمو في تلك التربة الرملية،وبينما هي تتأمل المشهد إذ بالثعبان ينقض على اليربوع الصغير ويفترسه.

السندات :



الوثيقة 3 : نبات شوكي



الوثيقة 2 : اليربوع



الوثيقة 1 : ثعبان يترصد

إذا علمت أن وزن الحلقة 1 هو : 100 كغ
أما وزن الحلقة التي تليها هو 10 كغ أما
التي تليها 1 كغ

الوثيقة 4

التعليمات: اعتمادا على السياق و معلوماتك

- 1 - حدد نوع هذا الوسط ؟
- 2- شكل انطلاقا من ملاحظة عفاف والوثائق المقدمة لك سلسلة غذائية موضعا المنتج والمستهلكين ؟
- 3- أعط تفسيرا لتناقص كتلة المادة الحية من مستوى لآخر في هذه السلسلة الغذائية ؟

قال يحي بن كثير : لا ينال العلم براحة البدن

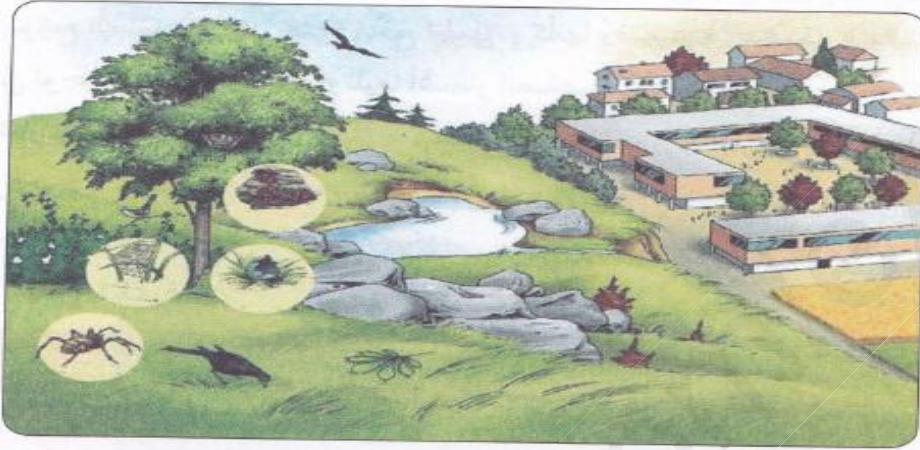


بالتوفيق للجميع أساتذة المادة

متوسطة الاخوة بوفجلين الحسانية - عين الدفلى -	السنة الثانية متوسط فرض الفصل الأول في مادة علوم الطبيعة و الحياة	السنة الدراسية : 2018 / 2019 المدة : ساعة .
--	---	--

التمرين الأول (6ن)

تمثل الوثيقة التالية وسطا حيا .



1 . بين مكونات هذا الوسط بملء الجدول التالي :

عناصر حيوية		عناصر حيوية	
إنجازات الإنسان	مركبات معدنية	حيوانات	نباتات

2 . استنتج نوع هذا الوسط .

التمرين الثاني (6ن)

الأرنب والعشب كائنان حيّان، كلاهما ينمو، فهما يحتاجان للغذاء .

لاحظ الوثيقة إلى الأسفل :



1 . بين احتياجات كل كائن حي في الوثيقة من الوسط الذي يعيشان فيه .

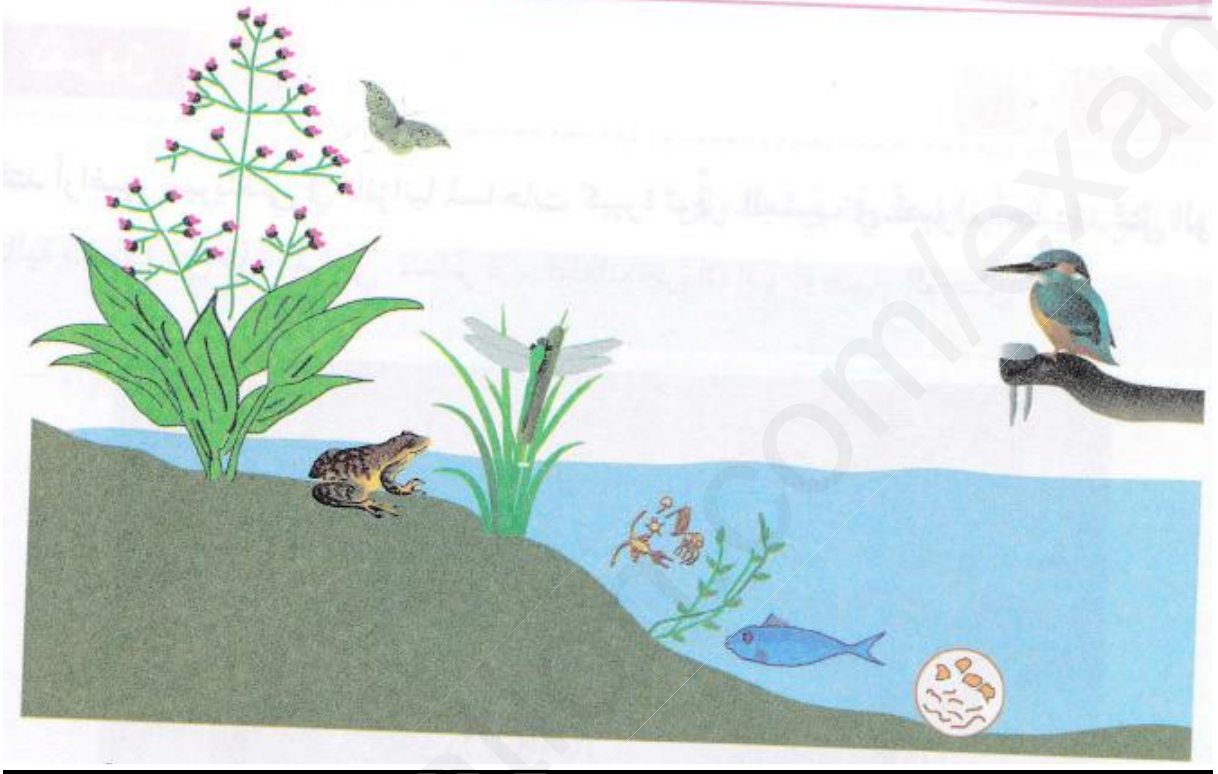
2 . ماهي التسمية التي يمكن أن نطلقها على كل منهما؟ فسر .

3 . كون سلسلة غذائية تشمل الأرنب و العشب .

الوضعية الإدماجية (ن8) :

كنت تتجول عند شط المستنقع و فجأة رأيت فراشة تطير من زهرة لأخرى بحثا عن الغذاء, ليعترضها يعسوب فيفترسها, و قد كان ضفدع غير بعيد يراقبها فيرسل لسانه الطويل ويلتقط ذلك اليعسوب ليصير غذاء له.
يخرج من بين الأعشاب ثعبان كبير يبتلع الضفدع, على غصن شجرة يراقب المستنقع طائر الرفراف الذي ينزل بسرعة في الماء, سرعان ما يخرج و هو يحمل سمكة يأخذها في الجو الى صغاره لتغذيتها.

السندات :



التعليمات :

- * بالاعتماد على نص الوضعية, السند و معارفك القبلية:
- 1- حدد نوع العلاقة التي تربط هذه الكائنات الحية المذكورة في النص ببعضها البعض.
 - 2- شكل سلسلة غذائية انطلاقا من هذه الكائنات الحية.
 - 3- حدد المنتج و المستهلك الثالث.

الصفحة الثانية	2/2	انتهى
----------------	-----	-------